

2. 主要室入力法による入力シート作成事例

本章では具体的な建築物を対象として、独立行政法人建築研究所による一次エネルギー消費量算定用 WEB プログラムの入力シートを主要室入力法により作成した事例を示す。なお、各シートの詳細情報及び標準入力法の詳細については、「建築研究資料 No.149」[†]を参照すること。本章では、主要室入力法による入力が可能な空気調和設備、機械換気設備、照明設備、給湯設備の入力シート作成事例を示し、昇降機とエネルギー利用効率化設備については解説を省略する。

2.1. 事務所 1 への適用事例

2.1.1. 事務所 1 の概要

事務所 1 の建物概要を表 2.1-1 に、設備概要を表 2.1-2 に示す。また、建築意匠図（平面図、断面図）を図面 - 意 - 1 ～図面 - 意 - 3 に示す。

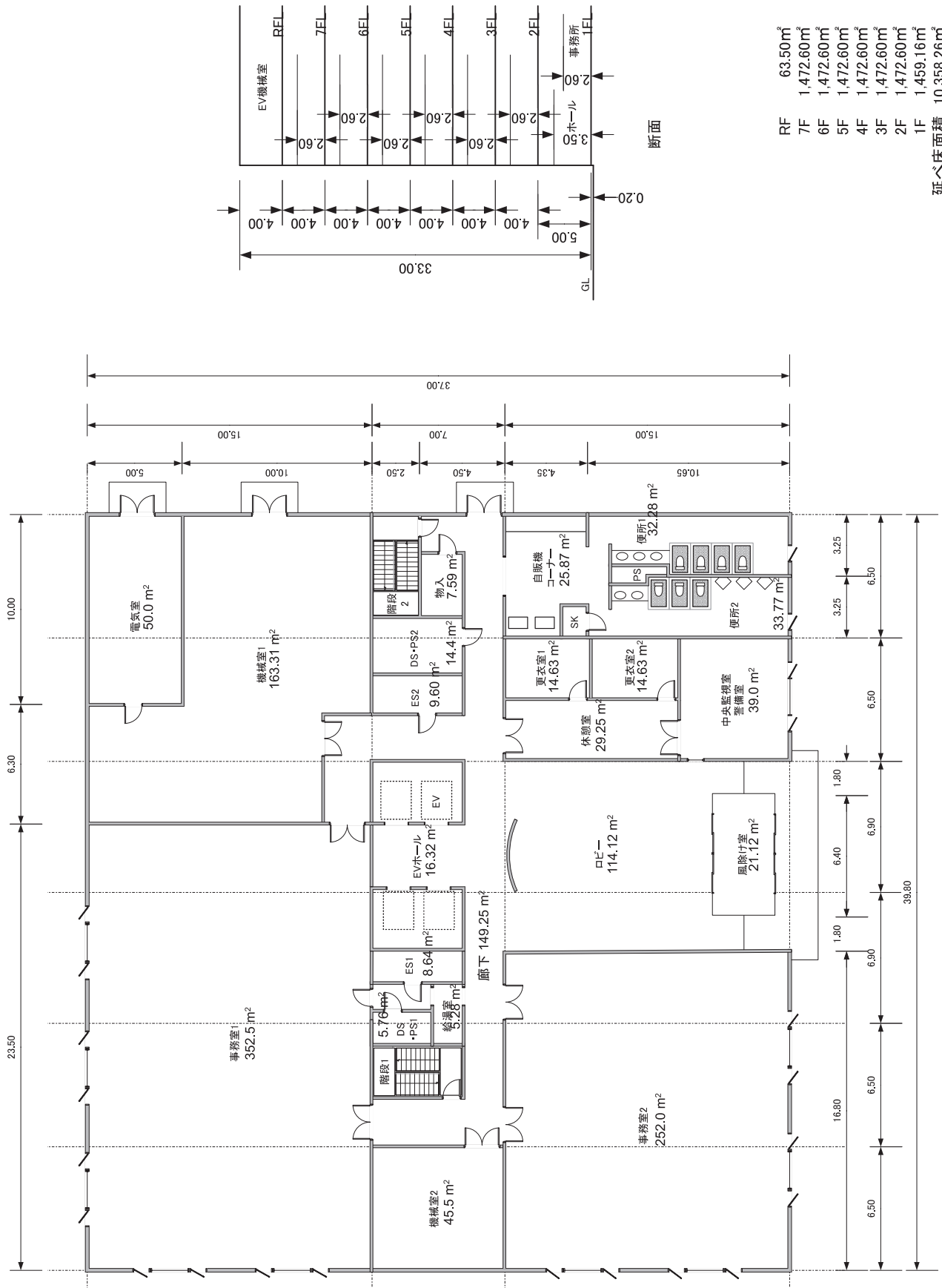
表 2.1-1 建物の概要

用途	事務所（テナントビル）
場所	6 地域
構造	鉄骨鉄筋コンクリート造
階数	7
建築面積	1472.6㎡
延床面積	10358.26㎡

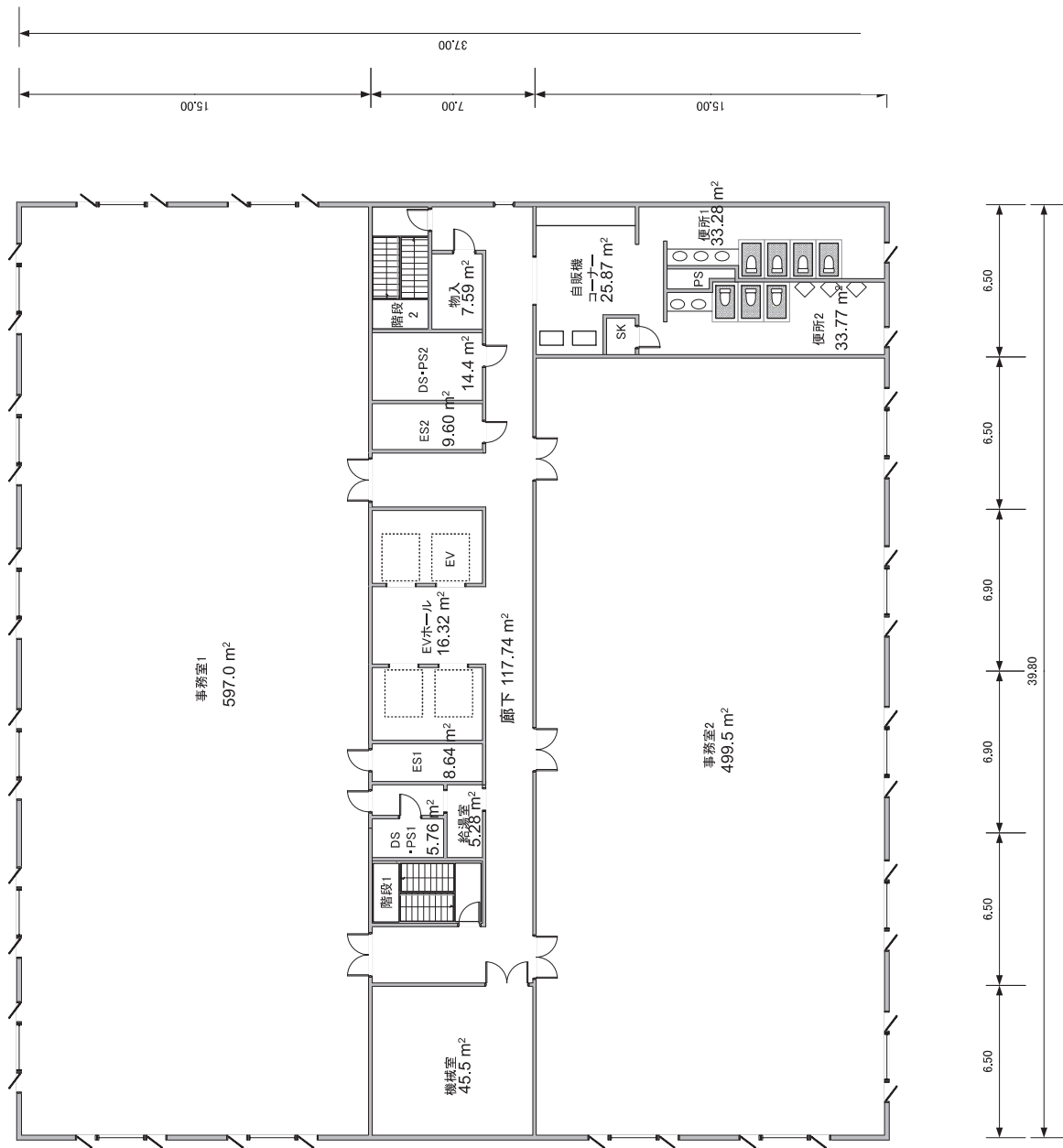
表 2.1-2 設備の概要

空調設備	中央熱源方式：直焚吸収冷温水機（都市ガス）、FCU ビル用マルチエアコン：室内機
換気設備	各階排気送風機
照明設備	天井直付反射笠付
給湯設備	電気ヒーター式給湯機

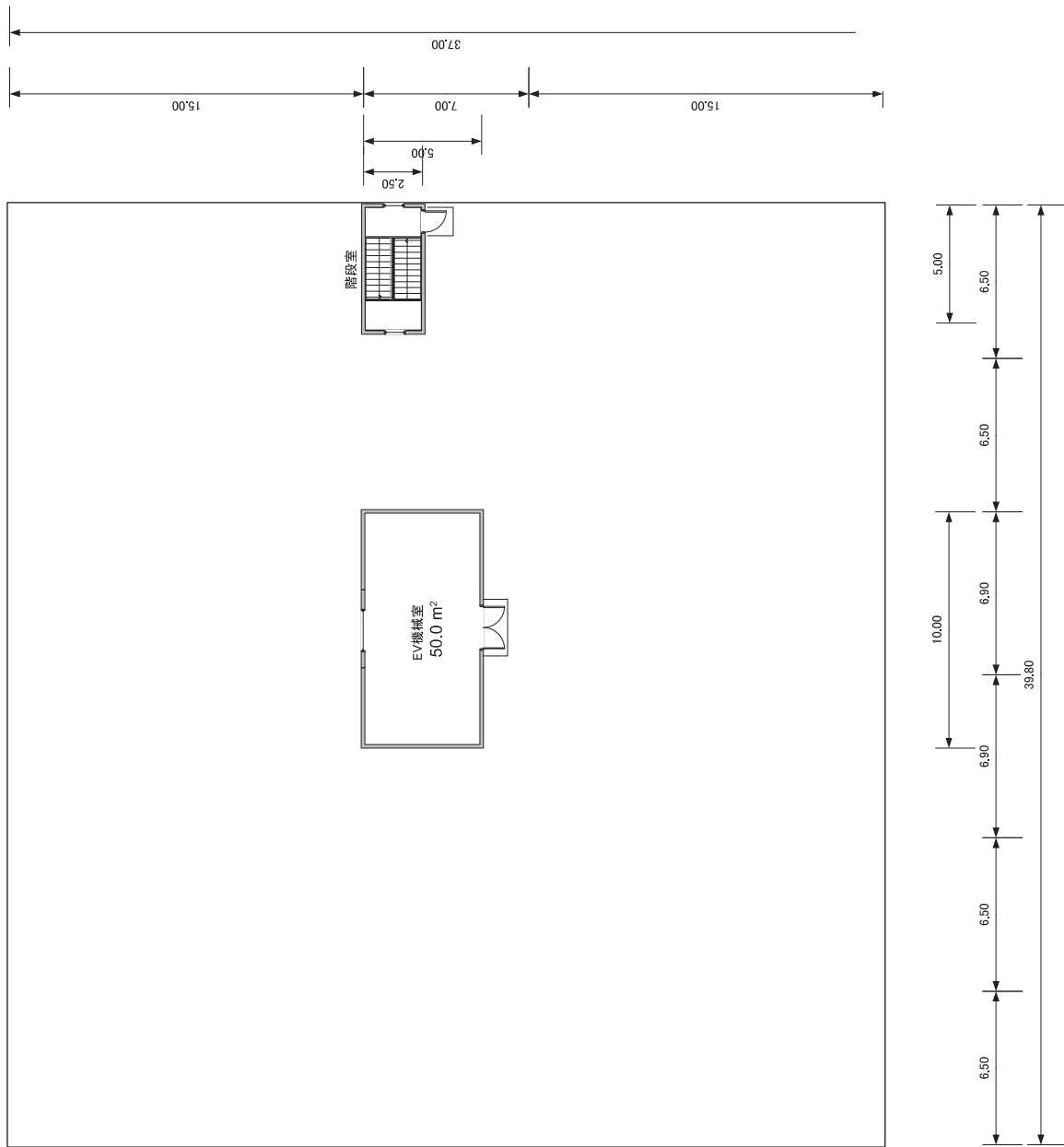
[†] 国土交通省国土技術政策総合研究所・独立行政法人建築研究所「国土技術政策総合研究資料 No. 762 建築研究資料 No. 149 平成 25 年省エネルギー基準（平成 25 年 1 月公布）等 関係技術資料 - 一次エネルギー消費量算定プログラム解説（非住宅建築物編） -」



図面一意一 1 意匠図 1 階平面図【事務所】



図面一意-2 意匠図 2~7階平面図【事務所】



図面一意-3 意匠図 塔屋階平面図【事務所】

2.1.2. 事務所 1 の主要室の選定

主要室の選定は、設備毎に行う。各設備について、この事例での主要室の選定手順を示す。

(1). 空調設備における主要室の選定

主要室選定条件に基づき、各室を主要室と非主要室に分類した。具体的には次の手順で主要室の選定を行った。

1) 計算対象建物の空調計算対象室を明らかにする。

- ・事務所 1 の空調計算対象室を図 2.1-1 に示すとおり明らかにした。

2) 空調計算対象室のうち、主要室選定条件 a) ~ c) に該当する室を主要室とする。

- ・主要室選定条件 a) 室用途の条件：
「表 1.2-1 建物用途・設備別の主要室定義表：事務所等」にて空気調和設備に「●」が記入されている室用途の室を主要室とした。
- ・主要室選定条件 b) 床面積の条件：
主要室選定条件 a) で主要室とした室以外で床面積が 100㎡以上の空調計算対象室は「1 階ロビー」(114.12㎡) であり、これを主要室とした。
- ・主要室選定条件 c) 設備系統の条件：
各階の「EV ホール」は、各階の「事務室」と同一の空調系統であるため主要室とした。

3) 主要室の合計床面積が、空調計算対象室の合計床面積の 50% 以上であることを確認する。

- ・2) で選定した主要室の合計床面積 (7509.36㎡) は、空調計算対象室の合計床面積 (7606.86㎡) の約 98.7% を占めており、過半の床面積を主要室としていることを確認した。

4) 主要室以外の空調計算対象室を非主要室とする。

- ・空調計算対象室を主要室と非主要室に分類した結果を図 2.1-2 に示す。

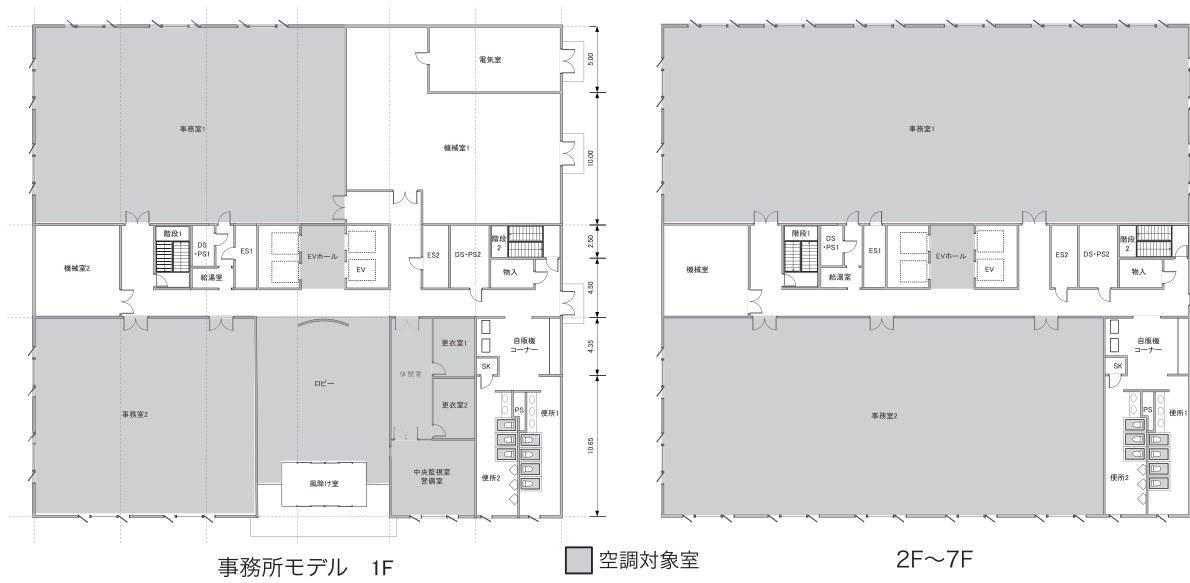


図 2.1-1 空調設備の計算対象室（1階、2～7階）

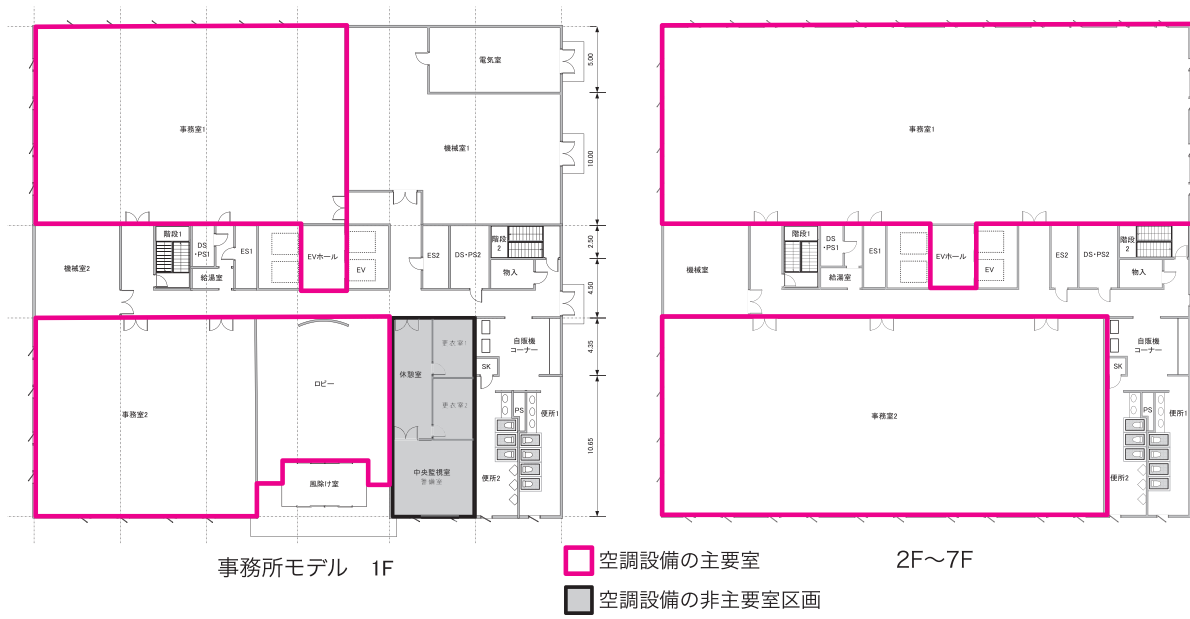


図 2.1-2 空調設備対象室の主要室と非主要室（1階、2～7階）

(2). 換気設備における主要室の選定

主要室選定条件に基づき、各室を主要室と非主要室に分類した。具体的には次の手順で主要室の選定を行った。

1) 計算対象建物の換気計算対象室を明らかにする。

- ・事務所 1 の換気計算対象室を図 2.1-3 に示すとおり明らかにした。

2) 換気計算対象室のうち、主要室選定条件 a) ～ c) に該当する室を主要室とする。

- ・主要室選定条件 a) 室用途の条件：

「表 1.2-1 建物用途・設備別の主要室定義表：事務所等」にて機械換気設備に「●」が記入されている室用途の室を主要室とした。事務所 1 では「1 階 機械室」、「1 階 電気室」、「R 階 EV 機械室」が該当し、これらの室は主要室とした。

- ・主要室選定条件 b) 床面積の条件：

主要室選定条件 a) により主要室とした室以外で床面積が 100㎡以上の換気計算対象室は存在しなかった。

- ・主要室選定条件 c) 設備系統の条件：

事務所 1 では、換気のための送風機は室ごとに設置されており、複数の室が同一換気系統に属することはなく、設備系統の条件により主要室とする室は存在しなかった。

3) 主要室の合計床面積が、換気計算対象室の合計床面積の 50% 以上であることを確認する。

- ・2) で選定した主要室の合計床面積は、換気計算対象室の合計床面積の 50% 未満であった。そこで、各階の「便所 1」と「便所 2」も主要室に含めることとした。その結果、換気設備の主要室の合計床面積 (1052.14 ㎡) は、換気計算対象室の合計床面積 (1171.50㎡) の約 89.8% となり、過半の床面積を主要室としていることを確認した。

4) 主要室以外の換気計算対象室を非主要室とする。

- ・換気計算対象室を主要室と非主要室に分類した結果を図 2.1-4 に示す。

(3). 照明設備における主要室の選定と非主要室区画の定義

主要室選定条件に基づき、各室を主要室と非主要室に分類した。具体的には次の手順で主要室の選定を行った。

1) 計算対象建物の照明計算対象室を明らかにする。

- ・事務所 1 の照明計算対象室を図 2.1-5 に示すとおり明らかにした。

2) 照明計算対象室のうち、主要室選定条件 a) ～ c) に該当する室を主要室とする。

- ・主要室選定条件 a) 室用途の条件：
「図 1.2-1 建物用途・設備別の主要室定義表：事務所等」にて照明設備に「●」が記入されている室用途の室を主要室とした。
- ・主要室選定条件 b) 床面積の条件：
主要室選定条件 a) で主要室とした以外の室以外で床面積が 100㎡以上の照明計算対象室は、「1 階ロビー」、「1 階 機械室 1」、「1 階 廊下」、「2 階～7 階の廊下」であり、これらを主要室とした。
- ・主要室選定条件 c) 設備系統の条件：
主要室選定条件 a) 及び b) で主要室とした室と同一区画に属する照明計算対象室はなく、設備系統の条件により主要室とする室は存在しなかった。

3) 主要室の合計床面積が、照明計算対象室合計床面積の 50% 以上であることを確認する。

- ・2) で選定した主要室の合計床面積 (8317.62㎡) は、照明計算対象室の合計床面積 (10104.52㎡) の約 82.3% を占めており、過半の床面積を主要室としていることを確認した。

4) 主要室以外の照明計算対象室を非主要室とする。

- ・照明計算対象室を主要室と非主要室に分類した結果を図 2.1-6 に示す。

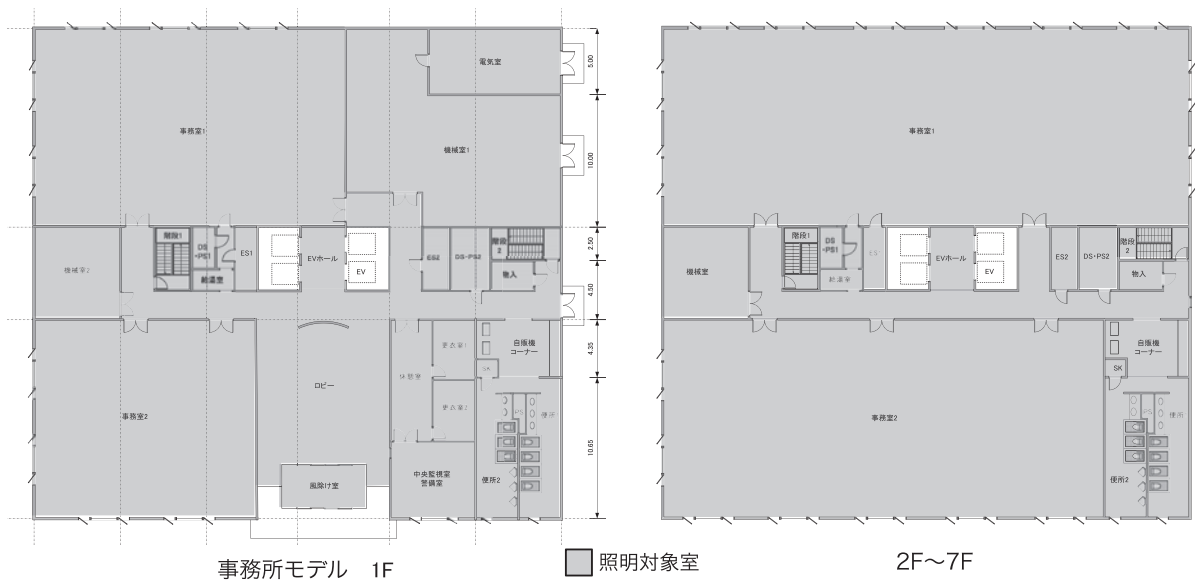


図 2.1-5 照明設備の計算対象室 (1階、2～7階)

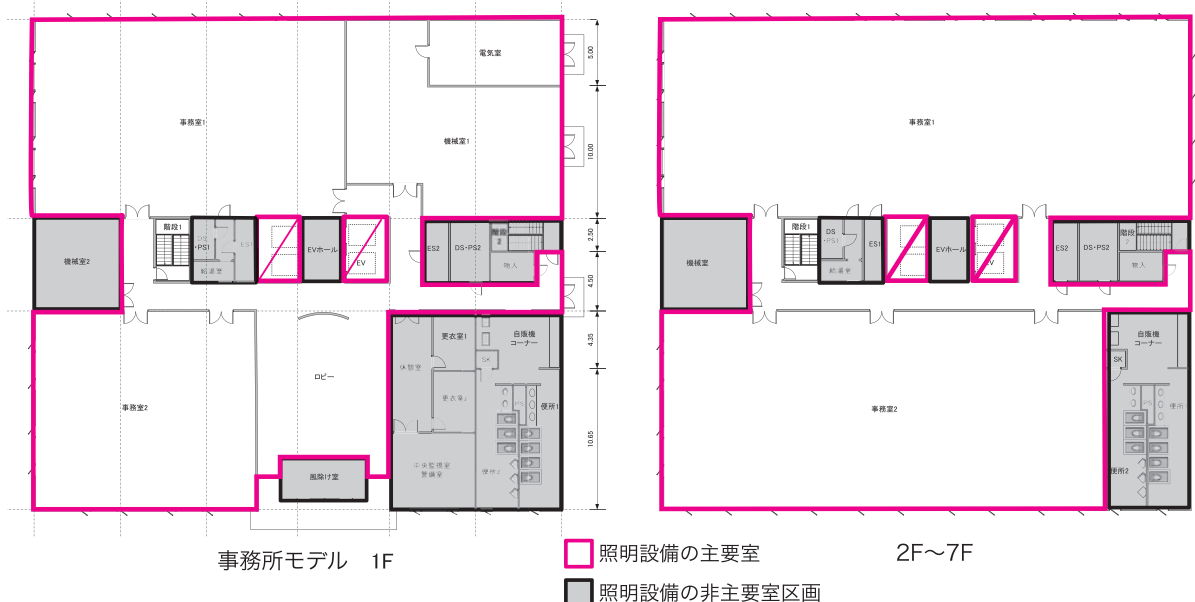


図 2.1-6 照明設備の計算対象室の主要室と非主要室 (1階、2～7階)

(4). 給湯設備における主要室の選定

主要室選定条件に基づき、各室を主要室と非主要室に分類した。具体的には次の手順で主要室の選定を行った。

1) 計算対象建物の給湯計算対象室を明らかにする。

- ・事務所 1 の給湯計算対象室を図 2.1-7 に示すとおり明らかにした。

2) 給湯計算対象室のうち、主要室選定条件 a) ～ c) に該当する室を主要室とする。

- ・主要室選定条件 a) 室用途の条件：

「表 1.2-1 建物用途別・設備別の主要室定義表：事務所等」にて給湯設備に「●」が記入されている室用途の室を主要室とした。事務所 1 では、各階の「休憩室」が該当し、これらの室は主要室とした。なお、「更衣室 1・2」の室用途は「更衣室又は倉庫」であり、表 1.2-1 より主要室としなければいけないが、この事例の「更衣室 1・2」にはシャワー等の給湯設備がないため、計算対象外である。

- ・主要室選定条件 b) 床面積の条件：

主要室選定条件 a) で主要室とした室以外で床面積が 100㎡以上である給湯対象室は、1 階の「事務室 1」と「事務室 2」、2～7 階の「事務室 1」と「事務室 2」であり、これらを主要室とした。

- ・主要室選定条件 c) 設備系統の条件：

主要室選定条件 a) 及び b) で主要室とした室にはそれぞれの室に給湯器が設置されており、複数の室が同一給湯系統に属することはなく、設備系統の条件により主要室とする室は存在しなかった。

3) 主要室の合計床面積が、給湯計算対象室の合計床面積の 50% 以上であることを確認する。

- ・2) で選定した主要室の合計床面積 (7183.5㎡) は、給湯計算対象室の合計床面積 (7251.75㎡) の約 99.0% を占めており、過半の床面積を主要室としていることを確認した。

4) 主要室以外の給湯計算対象室を非主要室とする。

- ・給湯計算対象室を主要室と非主要室に分類した結果を図 2.1-8 に示す。



図 2.1-7 給湯設備の計算対象室（1階、2～7階）

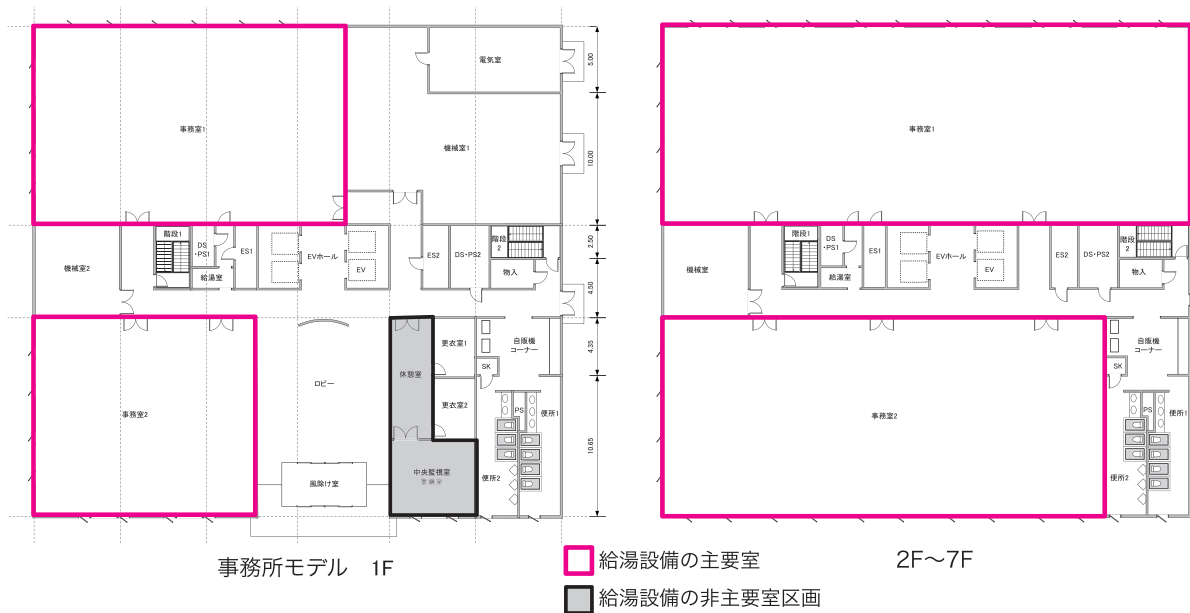


図 2.1-8 給湯設備対象室の主要室と非主要室（1階、2～7階）

2.1.3. 事務所 1 の共通条件の入力シート

「様式 0.『基本情報入力シート』」の入力例を図 2.1-9 に示す。主要室入力法の場合も標準入力法と同様に入力する。

様式 0. 基本情報入力シート

①	シート作成月日	2012年12月8日		
②	入力責任者			
③	建物名称	事務所(テナントビル)		
④	建築物所在地	都道府県	東京都	市区町村
⑤	地域区分	6地域		
⑥	構造	鉄骨鉄筋コンクリート造		
⑦	階数	地上	7	地下
⑧	敷地面積 [㎡]			
⑨	建築面積 [㎡]	1472.60 ㎡		
⑩	延べ面積 [㎡]	10358.26 ㎡		

図 2.1-9 「様式 0.『基本情報入力シート』」の入力例

標準入力法による「様式 1. (共通条件)『室仕様入力シート』」の入力例を図 2.1-10 に示す。

様式 1. (共通条件) 室仕様入力シート

①	①	②	②	③	④	⑤	⑥	⑥	⑥	⑥	⑦
階	室名	建物用途 (選択)	室用途 (選択)	室面積 [㎡]	階高 [m]	天井高 [m]	空調計 算対象 室 (選択)	換気計 算対象 室 (選択)	照明計 算対象 室 (選択)	給湯計 算対象 室 (選択)	備考
1F	風除け室	事務所等	廊下	21.12	5	2.6			■		1
1F	ロビー	事務所等	ロビー	114.12	5	3.5	■		■		2
1F	EVホール	事務所等	廊下	16.32	5	3.5	■		■		3
1F	中央監視室・警備室	事務所等	中央監視室	39.00	5	2.6	■		■	■	4
1F	更衣室1	事務所等	更衣室又は倉庫	14.63	5	2.4	■		■		5
1F	更衣室2	事務所等	更衣室又は倉庫	14.63	5	2.4	■		■		6
1F	休憩室	事務所等	更衣室又は倉庫	29.25	5	2.4	■		■	■	7
1F	自販機コーナー	事務所等	廊下	25.87	5	2.6			■		8
1F	便所1	事務所等	便所	33.28	5	2.4		■	■		9
1F	便所2	事務所等	便所	33.77	5	2.4		■	■		10
1F	DS・PS1	事務所等	機械室	5.76	5	5			■		11
1F	DS・PS2	事務所等	機械室	14.40	5	5			■		12
1F	ES1	事務所等	機械室	8.64	5	5			■		13
1F	ES2	事務所等	機械室	9.60	5	5			■		14
1F	物入	事務所等	更衣室又は倉庫	7.59	5	5		■	■		15
1F	給湯室	事務所等	湯沸室等	5.28	5	2.4		■	■		16
1F	機械室1	事務所等	機械室	164.31	5	5		■	■		17
1F	機械室2	事務所等	機械室	45.50	5	5		■	■		18
1F	電気室	事務所等	電気室	50.00	5	5		■	■		19
1F	事務室1	事務所等	事務室	352.50	5	2.6	■		■	■	20
1F	事務室2	事務所等	事務室	252.00	5	2.6	■		■	■	21
1F	ローカ	事務所等	廊下	149.25	5	2.4			■		22
1F	ローカ(湯沸脇)	事務所等	廊下	3.60	5	2.4			■		23
1F	階段室	事務所等	廊下	12.50	5	2.4			■		24
2F	EVホール	事務所等	廊下	16.32	5	2.6	■		■		25
2F	自販機コーナー	事務所等	廊下	25.87	4	2.6			■		26
2F	便所1	事務所等	便所	33.28	4	2.4		■	■		27
2F	便所2	事務所等	便所	33.77	4	2.4		■	■		28
2F	DS・PS1	事務所等	機械室	5.76	4	4			■		29
2F	DS・PS2	事務所等	機械室	14.40	4	4			■		30
2F	ES1	事務所等	機械室	8.64	4	4			■		31
2F	ES2	事務所等	機械室	9.60	4	4			■		32
2F	物入	事務所等	更衣室又は倉庫	7.59	4	4		■	■		33
2F	給湯室	事務所等	湯沸室等	5.28	4	2.4		■	■		34
2F	機械室	事務所等	機械室	45.50	4	4		■	■		35
2F	事務室1	事務所等	事務室	597.00	4	2.6	■		■	■	36
2F	事務室2	事務所等	事務室	499.50	4	2.6	■		■	■	37
2F	廊下	事務所等	廊下	117.74	4	2.4			■		38
2F	廊下(湯沸脇)	事務所等	廊下	3.60	5	2.4			■		39
2F	階段室	事務所等	廊下	12.50	5	2.4			■		40
3F	EVホール	事務所等	廊下	16.32	5	2.6	■		■		41
7F	階段室	事務所等	廊下	12.50	5	2.4			■		120
RF	EV機械室	事務所等	機械室	50.00	4	4		■	■		121
RF	階段室	事務所等	廊下	13.50	4	4			■		122

図 2.1-10 標準入力法による「様式 1. (共通条件)『室仕様入力シート』」の入力例
(1～2、RF 階抜粋)

主要室入力法による「様式 1. (共通条件)『室仕様入力シート』」の入力例を図 2.1-11 に示す。

様式 1. (共通条件) 室仕様入力シート

①	①	②	②	③	④	⑤	⑥	⑥	⑥	⑥	⑦
階	室名	建物用途 (選択)	室用途 (選択)	室面積 [㎡]	階高 [m]	天井高 [m]	空調計 算対象 室 (選択)	換気計 算対象 室 (選択)	照明計 算対象 室 (選択)	給湯計 算対象 室 (選択)	備考
1F	ロビー	事務所等	ロビー	114.12	5	3.5	■		■		
1F	EVホール	事務所等	廊下	16.32	5	3.5	■				
1F	便所1	事務所等	便所	33.28	5	2.4		■			
1F	便所2	事務所等	便所	33.77	5	2.4		■			
1F	機械室1	事務所等	機械室	164.31	5	5		■	■		
1F	機械室2	事務所等	機械室	45.60	5	5		■			
1F	電気室	事務所等	電気室	50.00	5	5		■			
1F	事務室1	事務所等	事務室	252.50	5	2.6	■		■	■	
1F	事務室2	事務所等	事務室	252.00	5	2.6	■		■	■	
1F	廊下	事務所等	廊下	149.25	5	2.4			■		
1F	非主要室区画_空調	事務所等	非主要室	97.50			△				別紙1参照
1F	非主要室区画_換気	事務所等	非主要室	42.2				△			別紙2参照
1F	非主要室区画_照明	事務所等	非主要室	390.73					△		別紙3参照
1F	非主要室区画_給湯	事務所等	非主要室	68.25						△	別紙4参照
2F	EVホール	事務所等	廊下	6.32	5	2.6	■				
2F	便所1	事務所等	便所	33.28	4	2.4		■			
2F	便所2	事務所等	便所	33.77	4	2.4		■			
2F	機械室	事務所等	機械室	45.50	4	4		■			
2F	事務室1	事務所等	事務室	597.00	4	2.6	■		■	■	
2F	事務室2	事務所等	事務室	499.50	4	2.6	■		■	■	
2F	廊下	事務所等	廊下	117.74	4	2.4			■		
2F	非主要室区画_換気	事務所等	非主要室	12.87				△			別紙5参照
2F	非主要室区画_照明	事務所等	非主要室	222.11					△		別紙6参照

(■：主要室、△：非主要室区画)

図 2.1-11 主要室入力法による「様式 1. (共通条件)『室仕様入力シート』」の入力例 (1～2階の抜粋)

■解説 (各項目の前にある丸数字は図 2.1-11「様式 1. (共通条件)『室仕様入力シート』」の入力例の最上部にある丸文字と対応している)

①：階・室名

- ・主要室：平面図に記載されている室名称と階を文字列で入力した。
- ・非主要室区画：階ごと、設備ごとに複数の非主要室を「非主要室区画」としてまとめて記入する。例えば、1階の空調設備の非主要室区画の場合、「1F」、「非主要室区画_空調」のように階と室名を入力した。
- ◇この例では複数の非主要室を纏めて1つの非主要室区画として入力しているが、室毎に入力しても問題はない。
- ◇非主要室区画に含まれる室は、階ごと、設備ごとに異なっていても問題はない。

◇プログラムの仕様上、非主要室区画は設備毎に定義することにした。従って、ある室が空調設備の非主要室区画にも照明設備の非主要室区画にも入ることがあり、この場合は面積のダブルカウントが生じることになるが、プログラムでは適切な処理をしており一次エネルギー消費量の計算結果には影響を与えないため問題はない。

②：建物用途・室用途

- ・主要室：建物用途と室用途を選択し入力した。
- ・非主要室区画：建物用途については、該当する建物用途を選択して入力する。室用途はどの設備の場合も「非主要室」と入力した。

③：室面積

- ・主要室：各階平面図から求めた床面積を、小数第3位を四捨五入し第2位まで入力した。
- ・非主要室区画：各区画に属する非主要室の合計床面積を入力した。

④：階高

- ・主要室：標準入力法と同様に各室の階高を図面より読み取り入力した。
- ・非主要室区画：入力は不要であり、空欄とした。

⑤：天井高

- ・主要室：標準入力法と同様に、各室の天井高を図面より読み取り入力した。
- ・非主要室区画：入力は不要であり、空欄とした。

⑥：計算対象室

- ・主要室：空調、換気、照明、給湯エネルギー消費量計算の対象となる室について、「■」を入力した。
- ・非主要室区画：空調、換気、照明、給湯エネルギー消費量計算の対象となる室について、「△」を入力した。

◇入力する記号は「△」ではなくても問題はないが、室の欄に非主要室区画であることが容易に判別できるように、「■」とは異なる記号を入力することを推奨する。

⑦：備考

- ・非主要室区画の備考欄には、非主要室区画に属する室の図面上の名称等を記すことを推奨する。なお、欄に納まらない場合は、室名リスト等を作成して添付することにし、その資料番号（名称）を記載する。

2.1.4. 事務所 1 の空調設備の入力シート

(1). 様式 2-1. (空調) 空調ゾーン入力シート

標準入力法による「様式 2-1. (空調) 『空調ゾーン入力シート』」の入力例を図 2.1-12 に、主要室入力法による入力例を図 2.1-13 に示す。非主要室区画については、階ごとに「非主要室区画_空調」と室名を記入し、①の項目を「様式 1. (共通条件) 『室仕様入力シート』」より転記する。その他は入力する必要はない。

様式 2-1. (空調) 空調ゾーン入力シート

① 階 (転記)	① 室名 (転記)	① 室の仕様					② 空調ゾーン		③ 空調機群名称		⑤ 備考
		① 建物用途 (転記)	① 室用途 (転記)	① 室面積 [m] (転記)	① 階高 [m] (転記)	① 天井高 [m] (転記)	② 階	② 空調ゾーン名	③ 室負荷処理 (転記)	④ 外気負荷処理 (転記)	
1F	ロビー	事務所等	ロビー	114.12	5	3.5	1F	ロビー	FCU1-1	FCU1-1	
1F	EVホール	事務所等	廊下	16.32	5	3.5	1F	EVホール	FCU1-2	FCU1-2	
1F	中央監視室・警備室	事務所等	中央監視室	39.00	5	2.6	1F	中央監視室・警備室	EHP1-1	EHP1-1	
1F	更衣室1	事務所等	更衣室又は倉庫	14.63	5	2.4	1F	更衣室1	EHP1-2	EHP1-2	
1F	更衣室2	事務所等	更衣室又は倉庫	14.63	5	2.4	1F	更衣室2	EHP1-3	EHP1-3	
1F	休憩室	事務所等	更衣室又は倉庫	29.25	5	2.4	1F	休憩室	EHP1-4	EHP1-4	
1F	事務室1	事務所等	事務室	352.50	5	2.6	1F	事務室1	HU-11	HU-11	
1F	事務室2	事務所等	事務室	252.00	5	2.6	1F	事務室2	HU-12	HU-12	
2F	EVホール	事務所等	廊下	16.32	5	2.6	2F	EVホール	FCU2	FCU2	
2F	事務室1	事務所等	事務室	597.00	4	2.6	2F	事務室1	HU-21	HU-21	
2F	事務室2	事務所等	事務室	499.50	4	2.6	2F	事務室2	HU-22	HU-22	

図 2.1-12 標準入力法による「様式 2-1. (空調) 『空調ゾーン入力シート』」の入力例
(1～2階の抜粋)

様式 2-1. (空調) 空調ゾーン入力シート

① 階 (転記)	① 室名 (転記)	① 室の仕様					② 空調ゾーン		③ 空調機群名称		⑤ 備考
		① 建物用途 (転記)	① 室用途 (転記)	① 室面積 [m] (転記)	① 階高 [m] (転記)	① 天井高 [m] (転記)	② 階	② 空調ゾーン名	③ 室負荷処理 (転記)	④ 外気負荷処理 (転記)	
1F	ロビー	事務所等	ロビー	114.12	5	3.5	1F	ロビー	FCU1-1	FCU1-1	
1F	EVホール	事務所等	廊下	16.32	5	3.5	1F	EVホール	FCU1-2	FCU1-2	
1F	事務室1	事務所等	事務室	352.50	5	2.6	1F	事務室1	HU-11	HU-11	
1F	事務室2	事務所等	事務室	252.00	5	2.6	1F	事務室2	HU-12	HU-12	
1F	非主要室区画_空調	事務所等	非主要室	97.50							
2F	EVホール	事務所等	廊下	16.32	5	2.6	2F	EVホール	FCU2	FCU2	
2F	事務室1	事務所等	事務室	597.00	4	2.6	2F	事務室1	HU-21	HU-21	
2F	事務室2	事務所等	事務室	499.50	4	2.6	2F	事務室2	HU-22	HU-22	

図 2.1-13 主要室入力法による「様式 2-1. (空調) 『空調ゾーン入力シート』」の入力例
(1～2階の抜粋)

■解説（各項目の前にある丸数字は図 2.1-13「主要室入力法による様式 2-1.（空調）『空調ゾーン入力シート』の入力例（1～2 階の抜粋）」の最上部にある丸文字と対応している）

- ①：階、室名、建物用途、室用途、室面積、階高、天井高
- ・主要室：「様式 1.（共通条件）『室仕様入力シート』」において空調計算対象の主要室とした室の名称等を転記した。
 - ・非主要室区画：「様式 1.（共通条件）『室仕様入力シート』」において空調計算対象の非主要室とした室の名称等を転記した。
- ②：空調ゾーン・階、空調ゾーン名
- ・主要室：標準入力法と同様に入力した。
 - ・非主要室区画：入力不要であり、空欄とした。
- ③：空調機群名称・室負荷処理、外気負荷処理
- ・主要室：標準入力法と同様に入力した。
 - ・非主要室区画：入力不要であり、空欄とした。

(2). 様式 2-2. (空調) 外壁構成入力シート

標準入力法と主要室入力法による「様式 2-2. (空調) 『外壁構成入力シート』」の入力例を図 2.1-14 に示す。このシートは、主要室入力法の場合も、標準入力法と同様に入力するので解説は省略する。

様式 2-2. (空調) 外壁構成入力シート

※ 建材名称は室内側から記入

① 外壁名称	② 壁の種類 (選択)	③ 総熱貫流率 [W/m ² K]	④ 建材番号 (選択)	⑤ 建材名称 (選択)	⑥ 厚み [mm]	⑦ 備考		
R1	外壁		室内側					
			70	ロックウール化粧吸音板	12			
			62	せっこうボード	10			
			302	非密閉中空層				
			41	コンクリート	150			
			47	セメント・モルタル	15			
			103	アスファルト類	5			
			47	セメント・モルタル	15			
			181	押出法ポリスチレンフォーム 保温板 1種	50			
			41	コンクリート	60			
室外側								
W1	外壁		室内側					
			62	せっこうボード	8			
			302	非密閉中空層				
			181	押出法ポリスチレンフォーム 保温板 1種	25			
			41	コンクリート	150			
			47	セメント・モルタル	25			
			67	タイル	10			
室外側								
FG1	接地壁		室内側					
			101	ビニル系床材	3			
			47	セメント・モルタル	27			
			41	コンクリート	150			
			22	土壌				
室外側								

図 2.1-14 「様式 2-2. (空調) 『外壁構成入力シート』」の入力例

(3). 様式 2-3. (空調) 窓仕様入力シート

標準入力法と主要室入力法による「様式 2-3. (空調)『窓仕様入力シート』」の入力例を図 2.1-15 に示す。このシートは、主要室入力法の場合も、標準入力法と同様に入力するので解説は省略する。

様式 2-3. (空調) 窓仕様入力シート

① 窓名称	② 総熱貫流率 [W/m ² K]	③ 日射侵入率 [-]	④ ガラス番号 (ガラス番号 より選択)	⑤ ガラスの種類 (選択)	⑥ 備考
G1			11	網入り	6.8mm
G2			12	網入り	10mm

図 2.1-15 「様式 2-3. (空調)『窓仕様入力シート』」の入力例

(4). 様式 2-4. (空調) 外皮仕様入力シート

標準入力法による「様式 2-4. (空調)『外皮仕様入力シート』」の入力例を図 2.1-16 に、主要室入力法による入力例を図 2.1-17 に示す。

主要室入力法の場合は、当シートに入力するのは主要室に係る外皮のみで、非主要室区画に係る外皮は入力する必要はない。本例の場合は、標準入力法では入力を行う「1 階 中央監視室・警備室」、「1 階 更衣室 1」「1 階 更衣室 2」、「1 階 休憩室」は非主要室区画であるため、主要室入力法では入力をする必要はない。

様式 2-4. (空調) 外皮仕様入力シート

① 階 (転記)	① 空調ゾーン名 (転記)	外皮構成							
		② 方位 (選択)	③ 日除け効果係数(冷房) [-]	③ 日除け効果係数(暖房) [-]	壁		窓		
					④ 外壁名称 (転記)	⑤ 外皮面積(窓含) [㎡]	⑥ 窓名称 (転記)	⑦ 窓面積 [㎡]	⑧ ブラインドの有無 (選択)
1F	ロビー	南			W1	50.0	G2	35	
		日陰			FG1	114.1			
1F	EVホール	日陰			FG1	16.3			
1F	中央監視室・警備室	南			W1	38.8	G1	6.3	
		西			W1	12.5			
		日陰			FG1	39.0			
1F	更衣室1	日陰			FG1	14.6			
1F	更衣室2	日陰			FG1	14.6			
1F	休憩室	日陰			FG1	29.3			
1F	事務室1	北			W1	117.5	G1	18.9	
		西			W1	75.0	G1	12.6	
		日陰			FG1	352.5			
1F	事務室2	南			W1	83.5	G1	12.6	
		西			W1	75.0	G1	12.6	
		日陰			FG1	252.0			
2F	事務室1	西			W1	60.0	G1	9.8	
		北			W1	159.2	G1	29.4	
		東			W1	60.0	G1	9.8	
2F	事務室2	南			W1	159.2	G1	24.5	
		西			W1	60.0	G1	9.8	

図 2.1-16 標準入力法による「様式 2-4. (空調)『外皮仕様入力シート』」の入力例

様式 2-4. (空調) 外皮仕様入力シート

① 階 (転記)	① 空調ゾーン名 (転記)	外皮構成							
		② 方位 (選択)	③ 日除け効果係数(冷房) [-]	③ 日除け効果係数(暖房) [-]	壁		窓		
					④ 外壁名称 (転記)	⑤ 外皮面積(窓含) [㎡]	⑥ 窓名称 (転記)	⑦ 窓面積 [㎡]	⑧ ブラインドの有無 (選択)
1F	ロビー	南			W1	50.0	G2	35	
		日陰			FG1	114.1			
1F	EVホール	日陰			FG1	16.3			
1F	事務室1	北			W1	117.5	G1	18.9	
		西			W1	75.0	G1	12.6	
		日陰			FG1	352.5			
1F	事務室2	南			W1	83.5	G1	12.6	
		西			W1	75.0	G1	12.6	
		日陰			FG1	252.0			
2F	事務室1	西			W1	60.0	G1	9.8	
		北			W1	159.2	G1	29.4	
		東			W1	60.0	G1	9.8	
2F	事務室2	南			W1	159.2	G1	24.5	
		西			W1	60.0	G1	9.8	

図 2.1-17 主要室入力法による「様式 2-4. (空調)『外皮仕様入力シート』」の入力例

(5). 様式 2-5. (空調) 熱源入力シート

標準入力法による「様式 2-5. (空調) 『熱源入力シート』」の入力例を図 2.1-18 に、主要室入力法による入力例を図 2.1-19 に示す。

主要室入力法の場合、主要室に係る熱源群については標準入力法と同様に入力するが、非主要室区画の熱源群「EHP1-10」～「EHP1-40」は入力する必要はない。

様式 2-5. (空調) 熱源入力シート

① 熱源群名称	② 冷熱同時供給有無 (選択)	③ 蓄熱有無 (選択)	蓄熱有無		⑥ 熱源機種 (選択)	冷熱生成										
			④ 冷熱供給 (選択)	⑤ 冷熱供給 [MJ]		⑦ 運転順位 (選択)	⑧ 台数 [台]	⑨ 配管水温 [°C]	⑩ 定格冷却 能力 [kW/台]	⑪ 主機 定 格消費エ ネルギー [* /台]	⑫ 補機 定 格消費電 力 [kW/台]	⑬ 一次ポン プ定格消 費電力 [kW/台]	冷却塔仕様			
													⑭ 定格冷却 能力 [kW/台]	⑮ 冷却塔 ファン消 費電力 [kW/台]	⑯ 冷却水ポン プ消費 電力 [kW/台]	
AR1	無	有			直焚吸収冷水機(都市ガス)	1番目	1	7	703.00	51.12	6.70	7.50	1233.00	7.40	15.00	主要室
					直焚吸収冷水機(都市ガス)	2番目	1	7	703.00	51.12	6.70	7.50	1233.00	7.40	15.00	
EHP1-10	無	無			ビル用マルチエアコン(電気式)	1番目	1		7.10	1.81						非主要室 区画
EHP1-20	無	無			ビル用マルチエアコン(電気式)	1番目	1		3.60	0.81						
EHP1-30	無	無			ビル用マルチエアコン(電気式)	1番目	1		3.60	0.81						
EHP1-40	無	無			ビル用マルチエアコン(電気式)	1番目	1		3.60	0.81						

...⑦に続く

温熱生成							⑰ 備考 (機器表の記号 系統名等)
⑦ 運転順位 (選択)	⑧ 台数 [台]	⑨ 配管水温 [°C]	⑩ 定格暖房 能力 [kW/台]	⑪ 主機 定 格消費エ ネルギー [* /台]	⑫ 補機 定 格消費電 力 [kW/台]	⑬ 一次ポン プ定格消 費電力 [kW/台]	
1番目	1	55	588.00	56.08	5.40	7.50	主要室
2番目	1	55	588.00	56.08	5.40	7.50	
1番目	1		8.00	1.60			非主要室 区画
1番目	1		4.00	0.81			
1番目	1		4.00	0.81			
1番目	1		4.00	0.81			

図 2.1-18 標準入力法による「様式 2-5. (空調) 『熱源入力シート』」の入力例

様式 2-5. (空調) 熱源入力シート

① 熱源群名称	② 冷暖同時供給有無 (選択)	③ 台数制御 (選択)	蓄熱有無		⑥ 熱源機種 (選択)	冷熱生成									
			④ 冷房時 温度差 (選択)	⑤ 暖房時 温度差 [MJ] (選択)		⑦ 運転順位 (選択)	⑧ 台数 [台]	⑨ 配管 温度差 [°C]	⑩ 定格冷却 能力 [kW/台]	⑪ 主機 定 格消費工 ネルギー [* /台]	⑫ 補機 定 格消費電 力 [kW/台]	⑬ 一次ポン プ定格消 費電力 [kW/台]	冷却塔仕様		
													⑭ 定格冷却 能力 [kW/台]	⑮ 冷却塔 ファン消 費電力 [kW/台]	⑯ 冷却水ポ ンプ消費 電力 [kW/台]
AR1	無	有			直燃吸収冷温水機(都市ガス)	1番目	1	7	703.00	51.12	6.70	7.50	1233.00	7.40	15.00
					直燃吸収冷温水機(都市ガス)	2番目	1	7	703.00	51.12	6.70	7.50	1233.00	7.40	15.00

...⑦に続く

温熱生成							⑰ 備考 (機器表の記号、 系統名等)
⑦ 運転順位 (選択)	⑧ 台数 [台]	⑨ 配管 温度差 [°C]	⑩ 定格暖房 能力 [kW/台]	⑪ 主機 定 格消費工 ネルギー [* /台]	⑫ 補機 定 格消費電 力 [kW/台]	⑬ 一次ポン プ定格消 費電力 [kW/台]	
1番目	1	55	588.00	56.08	5.40	7.50	
2番目	1	55	588.00	56.08	5.40	7.50	

図 2.1-19 主要室入力法による「様式 2-5. (空調)『熱源入力シート』」の入力例

(6). 様式 2-6. (空調) 二次ポンプ入力シート

「様式 2-6. (空調)『二次ポンプ入力シート』」の入力例を図 2.1-21 に示す。この事例の事務所では、主要室の熱源機に二次ポンプ群が接続されているので、主要室入力法による「様式 2-6. (空調)『二次ポンプ入力シート』」も標準入力法の場合と同じである。

様式 2-6. (空調) 二次ポンプ入力シート

① 二次ポンプ群名称	② 台数制御 の有無 (選択)	③ 冷房時 温度差 [°C]	④ 暖房時 温度差 [°C]	⑤ 運転順位 (選択)	⑥ 台数 [台]	⑦ 定格流量 [m ³ /h台]	⑧ 定格消費電 力 [kW/台]	⑨ 流量制御方式 (選択)	⑩ 変流量時最 小流量比 [%]	⑪ 備考 (機器表の記号、系統名等)
CHP2	有	7	7	1番目	1	127.00	11.00	回転数制御	60.00	
				2番目	1	127.00	11.00	回転数制御	60.00	

図 2.1-20 「様式 2-6. (空調)『二次ポンプ入力シート』」の入力例

主要室入力法による「様式 2-7. (空調)『空調機入力シート』」の入力例を図 2.1-22 に示す。
 主要室の空調機は標準入力法と同様に入力する。非空調室区画の空調機は入力する必要はない。

様式 2-7. (空調) 空調機入力シート

① 空調機群名称	② 台数 [台]	③ 空調機タイプ (選択)	④ [kW/台]	⑤ [kW/台]	⑥ [m ³ /h/台]	⑦ 送風機定格消費電力 [kW/台]				⑧ 給気	⑨ 外気	⑩ 排気	⑪ [選択]	⑫ [%]	⑬ [選択]	⑭ [選択]	⑮ 全熱交換器				⑯ 二次ポンプ群名称		⑰ 熱源群名称		⑱ 備考 (機器表の記号 系統名等)		
						⑦	⑧	⑨	⑩								⑮	⑮	⑮	⑮	⑮	⑮	⑮	⑮		⑰	⑰
FCU-1	1	FCU	6.79	6.77	1,020	0.08							定風量制御								冷熱	冷熱	冷熱	冷熱	ARI	ARI	
FCU-2	1	FCU	2.70	2.62	360	0.04							定風量制御								冷熱	冷熱	冷熱	冷熱	ARI	ARI	
FCU2	1	FCU	2.70	2.62	360	0.04							定風量制御								冷熱	冷熱	冷熱	冷熱	ARI	ARI	
FCU3	1	FCU	2.70	2.62	360	0.04							定風量制御								冷熱	冷熱	冷熱	冷熱	ARI	ARI	
FCU4	1	FCU	2.70	2.62	360	0.04							定風量制御								冷熱	冷熱	冷熱	冷熱	ARI	ARI	
FCU5	1	FCU	2.70	2.62	360	0.04							定風量制御								冷熱	冷熱	冷熱	冷熱	ARI	ARI	
FCU6	1	FCU	2.70	2.62	360	0.04							定風量制御								冷熱	冷熱	冷熱	冷熱	ARI	ARI	
FCU7	1	FCU	2.70	2.62	360	0.04							定風量制御								冷熱	冷熱	冷熱	冷熱	ARI	ARI	
HU-11	1	空調機	54.04	29.00	9,300	3.70	1.50						定風量制御								冷熱	冷熱	冷熱	冷熱	ARI	ARI	
HU-12	1	空調機	43.32	20.89	7,900	3.70	1.50						定風量制御								冷熱	冷熱	冷熱	冷熱	ARI	ARI	
HU-21	1	空調機	86.38	42.50	14,400	5.50	2.20						定風量制御								冷熱	冷熱	冷熱	冷熱	ARI	ARI	
HU-22	1	空調機	74.15	35.55	12,600	5.50	1.50						定風量制御								冷熱	冷熱	冷熱	冷熱	ARI	ARI	
HU-31	1	空調機	86.38	42.50	14,400	5.50	2.20						定風量制御								冷熱	冷熱	冷熱	冷熱	ARI	ARI	
HU-32	1	空調機	74.15	35.55	12,600	5.50	1.50						定風量制御								冷熱	冷熱	冷熱	冷熱	ARI	ARI	
HU-41	1	空調機	86.38	42.50	14,400	5.50	2.20						定風量制御								冷熱	冷熱	冷熱	冷熱	ARI	ARI	
HU-42	1	空調機	74.15	35.55	12,600	5.50	1.50						定風量制御								冷熱	冷熱	冷熱	冷熱	ARI	ARI	
HU-51	1	空調機	86.38	42.50	14,400	5.50	2.20						定風量制御								冷熱	冷熱	冷熱	冷熱	ARI	ARI	
HU-52	1	空調機	74.15	35.55	12,600	5.50	1.50						定風量制御								冷熱	冷熱	冷熱	冷熱	ARI	ARI	
HU-61	1	空調機	86.38	42.50	14,400	5.50	2.20						定風量制御								冷熱	冷熱	冷熱	冷熱	ARI	ARI	
HU-62	1	空調機	74.15	35.55	12,600	5.50	1.50						定風量制御								冷熱	冷熱	冷熱	冷熱	ARI	ARI	
HU-71	1	空調機	94.75	48.80	16,700	7.50	2.20						定風量制御								冷熱	冷熱	冷熱	冷熱	ARI	ARI	
HU-72	1	空調機	81.16	39.16	14,500	5.50	2.20						定風量制御								冷熱	冷熱	冷熱	冷熱	ARI	ARI	

図 2.1-22 主要室入力法による「様式 2-7. (空調)『空調機入力シート』」の入力例

2.1.5. 事務所 1 の換気設備の入力シート

(1). 「様式 3-1. (換気) 換気対象室入力シート」

標準入力法による「様式 3-1. (換気) 『換気対象室入力シート』」の入力例を図 2.1-23 に、主要室入力法による「様式 3-1. (換気) 『換気対象室入力シート』」の入力例を図 2.1-24 に示す。非主要室区画については、階ごとに「非主要室区画_換気」と室名を記入し、①の項目を「様式 1. (共通条件) 『室仕様入力シート』」より転記する。その他は入力する必要はない。

様式 3-1. (換気) 換気対象室入力シート

① 階 (転記)	① 室名 (転記)	① 建物用途 (転記)	① 室用途 (転記)	① 室面積 [m] (転記)	② 換気種類 (給気/排気/循環/空調) (選択)	③ 換気機器名称 (転記)	
主要室	1F	便所1	事務所等	便所	33.28	排気	EF-1
	1F	便所2	事務所等	便所	33.77	排気	EF-2
	1F	物入	事務所等	更衣室又は倉庫	7.59	排気	EF-3
	1F	給湯室	事務所等	湯沸室等	5.28	排気	EF-4
	1F	休憩室	事務所等	更衣室又は倉庫	29.25	排気	EF-5
主要室	1F	機械室1	事務所等	機械室	164.31	排気 給気	EF-6 SF-6
	1F	機械室2	事務所等	機械室	45.50	排気	EF-7
	1F	電気室	事務所等	電気室	50.00	排気 給気	EF-8 SF-8
	2F	便所1	事務所等	便所	33.28	排気	EF-2-1
主要室	2F	便所2	事務所等	便所	33.77	排気	EF-2-2
	2F	物入	事務所等	更衣室又は倉庫	7.59	排気	EF-2-3
	2F	給湯室	事務所等	湯沸室等	5.28	排気	EF-2-4
	2F	機械室	事務所等	機械室	45.50	排気	EF-2-5
	非主要室区画						

図 2.1-23 標準入力法による「様式 3-1. (換気) 『換気対象室入力シート』」の入力例 (1 ~ 2 階の抜粋)

様式 3-1. (換気) 換気対象室入力シート

① 階 (転記)	① 室名 (転記)	① 建物用途 (転記)	① 室用途 (転記)	① 室面積 [m] (転記)	② 換気種類 (給気/排気/循環/空調) (選択)	③ 換気機器名称 (転記)	
主要室	1F	便所1	事務所等	便所	33.28	排気	EF-1
	1F	便所2	事務所等	便所	33.77	排気	EF-2
	1F	機械室1	事務所等	機械室	164.31	排気 給気	EF-6 SF-6
	1F	機械室2	事務所等	機械室	45.50	排気	EF-7
	1F	電気室	事務所等	電気室	50.00	排気 給気	EF-8 SF-8
主要室	1F	非主要室区画_換気	事務所等	非主要室	42.12		
	2F	便所1	事務所等	便所	33.28	排気	EF-2-1
	2F	便所2	事務所等	便所	33.77	排気	EF-2-2
	2F	機械室	事務所等	機械室	45.50	排気	EF-2-5
	2F	非主要室区画_換気	事務所等	非主要室	12.87		

非主要室区画の換気種類、換気機器名称は空欄とする。

非主要室区画の室用途は「非主要室」と入力する。

図 2.1-24 主要室入力法による「様式 3-1. (換気) 『換気対象室入力シート』」の入力例 (1 ~ 2 階の抜粋)

■解説（各項目の前にある丸数字は図 2.1-24「様式 3-1.（換気）『換気対象室入力シート』の
入力例」の最上部にある丸文字と対応している）

①：階、室名、建物用途、室用途、室面積

- ・主要室：「様式 1.（共通条件）『室仕様入力シート』」において、換気計算対象の主要室とした室の階、室名、建物用途、室用途、室面積を転記した。
- ・非主要室区画：「様式 1.（共通条件）『室仕様入力シート』」において、換気計算対象の非主要室とした室の階、室名、建物用途、室用途、室面積を転記した。

②：換気種類

- ・主要室：標準入力法と同様に入力した。
- ・非主要室区画：入力不要であり、空欄とした。

③：換気機器名称

- ・主要室：標準入力法と同様に、図面から各室の換気システムを読み取り、「様式 3-2.（換気）『給排気送風機入力シート』」の換気機器名称を転記した。
- ・非主要室区画：入力不要であり、空欄とした。

(2). 「様式 3-2. (換気) 給排気送風機入力シート」

標準入力法による「様式 3-2. (換気) 『給排気送風機入力シート』」の入力例を図 2.1-25 に、主要室入力法による「様式 3-2. (換気) 『給排気送風機入力シート』」の入力例を図 2.1-26 に示す。主要室入力法では、主要室の給排気送風機は標準入力法と同様に入力し、非主要室区画の給排気送風機については入力する必要はない。

様式 3-2. (換気) 給排気送風機入力シート

① 換気機器名称	② 定格風量 [m ³ /h]	③ 電動機定格消費電力 [kW]	制御による補正		
			④ 高効率電動機の有無 (選択)	⑤ インバータの有無 (選択)	⑥ 送風量制御 (選択)
EF-1	700	0.05	無	無	無
EF-2	700	0.05	無	無	無
EF-3	100	0.05	無	無	無
EF-4	300	0.05	無	無	無
EF-5	400	0.05	無	無	無
EF-6	4100	0.40	無	無	無
SF-6	4100	0.40	無	無	無
EF-7	1100	0.08	無	無	無
EF-8	2500	0.15	無	無	無
SF-8	2500	0.25	無	無	無
EF-2-1	700	0.05	無	無	無
EF-2-2	700	0.05	無	無	無
EF-2-3	100	0.05	無	無	無
EF-2-4	300	0.05	無	無	無
EF-2-5	900	0.05	無	無	無

注: 図 2.1-25 の表には、主要室と非主要室区画の区別が示されています。EF-1, EF-2, EF-6, EF-7, EF-8, SF-8, EF-2-1, EF-2-2 は「主要室」に属し、EF-3, EF-4, EF-5, EF-2-3, EF-2-4, EF-2-5 は「非主要室区画」に属します。

図 2.1-25 標準入力法による「様式 3-2. (換気) 『給排気送風機入力シート』」の入力例 (1 ~ 2 階抜粋)

様式 3-2. (換気) 給排気送風機入力シート

① 換気機器名称	② 定格風量 [m ³ /h]	③ 電動機定格消費電力 [kW]	制御による補正		
			④ 高効率電動機の有無 (選択)	⑤ インバータの有無 (選択)	⑥ 送風量制御 (選択)
EF-1	700	0.05	無	無	無
EF-2	700	0.05	無	無	無
EF-6	4100	0.40	無	無	無
SF-6	4100	0.40	無	無	無
EF-7	1100	0.08	無	無	無
EF-8	2500	0.15	無	無	無
SF-8	2500	0.25	無	無	無
EF-2-1	700	0.05	無	無	無
EF-2-2	700	0.05	無	無	無
EF-2-5	900	0.05	無	無	無

図 2.1-26 主要室入力法による「様式 3-2. (換気) 『給排気送風機入力シート』」の入力例 (1 ~ 2 階抜粋)

2.1.6. 事務所 1 の照明設備の入力シート

(1). 「様式 4. (照明) 照明入力シート」

標準入力法による「様式 4. (照明) 『照明入力シート』」の入力例を図 2.1-27 に示す。

様式 4. (照明) 照明入力シート

① 階 (転記)	② 室名 (転記)	③ 建物用途 (転記)	④ 室用途 (転記)	⑤ 室面積 [㎡] (転記)	⑥ 階高 [m] (転記)	⑦ 天井高 [m] (転記)	室指数			制御による補正						
							⑧ 巨口側 [m]	⑨ 壁S側 [m]	⑩ 採光側 [-]	⑪ 照度補 御	⑫ 昼光運動調 光制御 (選択)	⑬ 自動点滅制 御 (選択)	⑭ 照度調整調 光制御 (選択)			
1F	風除け室	事務所等	廊下	21.12	5	2.6	3.30	6.40								
1F	ロビー	事務所等	ロビー	114.12	5	3.5	10.00	11.41								
1F	EVホール	事務所等	廊下	16.32	5	3.5	3.40	4.80								
1F	中央監視室・警備室	事務所等	中央監視室	39.00	5	2.6	6.00	6.50								
1F	更衣室1	事務所等	更衣室又は倉庫	14.63	5	2.4	4.50	3.25								
1F	更衣室2	事務所等	更衣室又は倉庫	14.63	5	2.4	4.50	3.25								
1F	休憩室	事務所等	更衣室又は倉庫	29.25	5	2.4	3.25	9.00								
1F	自販機コーナー	事務所等	廊下	25.87	5	2.6	6.50	3.98								
1F	便所1	事務所等	便所	33.28	5	2.4	3.25	10.24								
1F	便所2	事務所等	便所	33.77	5	2.4	3.25	10.39								
1F	DS+PS1	事務所等	機械室	5.76	5	5	3.20	1.80								
1F	DS+PS2	事務所等	機械室	14.40	5	5	3.00	4.80								
1F	ES1	事務所等	機械室	8.64	5	5	1.80	4.80								
1F	ES2	事務所等	機械室	9.60	5	5	2.00	4.80								
1F	物入	事務所等	更衣室又は倉庫	7.59	5	5	2.30	3.30								
1F	給湯室	事務所等	湯沸室等	5.28	5	2.4	1.60	3.30								
1F	機械室1	事務所等	機械室	164.31	5	5	15.20	10.81								
1F	機械室2	事務所等	機械室	45.50	5	5	7.00	6.50								
1F	電気室	事務所等	電気室	50.00	5	5	5.00	10.00								
1F	事務室1	事務所等	事務室	352.50	5	2.6	23.50	15.00								
1F	事務室2	事務所等	事務室	252.00	5	2.6	16.80	15.00								
1F	廊下	事務所等	廊下	149.25	5	2.4	2.20	67.84								
1F	ロ一力(湯沸脇)	事務所等	廊下	3.60	5	2.4	1.20	3.00								
1F	階段室	事務所等	廊下	12.50	5	2.4	2.50	5.00								
2F	EVホール	事務所等	廊下	16.32	5	2.6	3.40	4.80								
2F	自販機コーナー	事務所等	廊下	25.87	4	2.6	6.50	3.98								
2F	便所1	事務所等	便所	33.28	4	2.4	3.25	10.24								
2F	便所2	事務所等	便所	33.77	4	2.4	3.25	10.39								
2F	DS+PS1	事務所等	機械室	5.76	4	4	3.20	1.80								
2F	DS+PS2	事務所等	機械室	14.40	4	4	3.00	4.80								
2F	ES1	事務所等	機械室	8.64	4	4	1.80	4.80								
2F	ES2	事務所等	機械室	9.60	4	4	2.00	4.80								
2F	物入	事務所等	更衣室又は倉庫	7.59	4	4	2.30	3.30								
2F	給湯室	事務所等	湯沸室等	5.28	4	2.4	1.60	3.30								
2F	機械室	事務所等	機械室	45.50	4	4	7.00	6.50								
2F	事務室1	事務所等	事務室	597.00	4	2.6	39.80	15.00								
2F	事務室2	事務所等	事務室	499.50	4	2.6	33.30	15.00								
2F	廊下	事務所等	廊下	117.74	4	2.4	2.50	47.10								
2F	廊下(湯沸脇)	事務所等	廊下	3.60	5	2.4	1.20	3.00								
2F	階段室	事務所等	廊下	12.50	5	2.4	2.50	5.00								

図 2.1-27 標準入力法による「様式 4. (照明) 『照明入力シート』」の入力例 (1 ~ 2 階抜粋)

主要室入力法による「様式 4. (照明)『照明入力シート』」の入力例を図 2.1-28 に示す。主要室について標準入力法と同様に入力する。非主要室区画については、階ごとに「非主要室区画_照明」と室名を記入し、①の項目を「様式 1. (共通条件)『室仕様入力シート』」より転記する。その他は入力する必要はない。

様式 4. (照明) 照明入力シート

① 階 (転記)	① 室名 (転記)	① 建物用途 (転記)	① 室用途 (転記)	① 室面積 [㎡] (転記)	① 階高 [m] (転記)	① 天井高 [m] (転記)	室指数			制御による補正										
							② 開口 係数 [m] (転記)	③ 窓 係数 [m] (転記)	④ 控 係数 [-] (転記)	⑩ タイムスケ ール制御 (選択)	⑪ 初期照度補 正制御 (選択)	⑫ 星光運動調 光制御 (選択)	⑬ 自動点滅制 御 (選択)	⑭ 照度調整調 光制御 (選択)						
1F	ロビー	事務所等	ロビー	114.12	5	3.5	10.00	11.41												
1F	機械室1	事務所等	機械室	164.31	5	5	15.20	10.81												
1F	事務室1	事務所等	事務室	352.50	5	2.6	23.50	15.00												
1F	事務室2	事務所等	事務室	252.00	5	2.6	16.80	15.00												
1F	廊下	事務所等	廊下	149.25	5	2.4	2.20	67.84												
1F	非主要室区画_照明	事務所等	非主要室	390.73																
2F	事務室1	事務所等	事務室	697.00	4	2.6	39.80	15.00												
2F	事務室2	事務所等	事務室	499.50	4	2.6	33.30	15.00												
2F	廊下	事務所等	廊下	117.74	4	2.4	2.50	47.10												
2F	非主要室区画_照明	事務所等	非主要室	222.11																

図 2.1-28 主要室入力法による「様式 4. (照明)『照明入力シート』」の入力例 (1 ~ 2 階抜粋)

■解説 (各項目の前にある丸数字は図 2.1-28 「様式 4. (照明)『照明入力シート』」の入力例の最上部にある丸文字と対応している)

- ①：階・室名・建物用途・室用途・室面積・階高・天井高
 - ・主要室：「様式 1. (共通条件)『室仕様入力シート』」において照明計算対象の主要室とした室の名称等を転記した。
 - ・非主要室区画：「様式 1. (共通条件)『室仕様入力シート』」において照明計算対象の非主要室とした室の名称等を転記した。なお、階高、天井高は入力する必要はない。
- ②③：室の間口・室の奥行
 - ・主要室：標準入力法と同様に入力した。
 - ・非主要室区画：入力不要であり、空欄とした。
- ④：室指数
 - ・主要室：標準入力法と同様に入力した。この事例では、②③で間口と奥行を入力した室では、空欄とした。
 - ・非主要室区画：入力不要であり、空欄とした。
- ⑤⑥：照明器具形式、機器名称
 - ・主要室：標準入力法と同様に、照明器具形式、機器名称を入力した。
 - ・非主要室区画：入力不要であり、空欄とした。

⑦：定格消費電力

- ・主要室：標準入力法と同様に、各照明器具の1台あたりの消費電力[W/台]を数値で入力した。
- ・非主要室区画：入力は不要であり、空欄とした。

⑧：台数

- ・主要室：標準入力法と同様に、各室の照明器具の台数を入力した。
- ・非主要室区画：入力は不要であり、空欄とした。

⑨～⑭：制御による補正

- ・主要室：標準入力法と同様に、制御による補正をそれぞれ入力した。この事例では、すべて「無」と入力した。
- ・非主要室区画：入力は不要であり、空欄とした。

2.1.7. 事務所 1 の給湯設備の入力シート

(1). 「様式 5-1. (給湯) 給湯対象室入力シート」

標準入力法による「様式 5-1. (給湯)『給湯対象室入力シート』」の入力例を図 2.1-29 に示す。

様式 5-1. (給湯) 給湯対象室入力シート

① 階 (転記)	① 室名 (転記)	① 建物用途 (転記)	① 室用途 (転記)	① 室面積 [㎡] (転記)	② 給湯箇所 (給湯栓設置箇所)	③ 節湯器具 (選択)	④ 給湯機器名称 (転記)
1F	中央監視室・警備室	事務所等	中央監視室	39.00	便所1	無	EB2-11
					便所2	無	EB2-12
					便所2	無	EB2-13
1F	休憩室	事務所等	更衣室又は倉庫	29.25	便所1	無	EB2-11
					便所2	無	EB2-12
					便所2	無	EB2-13
					休憩室	無	EB1-11
1F	事務室1	事務所等	事務室	352.50	便所1	無	EB2-11
					便所2	無	EB2-12
					便所2	無	EB2-13
					給湯室	無	EB1-12
1F	事務室2	事務所等	事務室	252.00	便所1	無	EB2-11
					便所2	無	EB2-12
					便所2	無	EB2-13
					給湯室	無	EB1-12
2F	事務室1	事務所等	事務室	597.00	便所1	無	EB2-21
					便所2	無	EB2-22
					便所2	無	EB2-23
					給湯室	無	EB1-21
2F	事務室2	事務所等	事務室	499.50	便所1	無	EB2-21
					便所2	無	EB2-22
					便所2	無	EB2-23
					給湯室	無	EB1-21

図 2.1-29 標準入力法による「様式 5-1. (給湯)『給湯対象室入力シート』」の入力例
(1～2階の抜粋)

主要室入力法による「様式 5-1. (給湯)『給湯対象室入力シート』」の入力例を図 2.1-30 に示す。非主要室区画については、階ごとに「非主要室区画_給湯」と室名を記入し、①の項目を「様式 1. (共通条件)『室仕様入力シート』」より転記する。その他は入力する必要はない。

様式 5-1. (給湯) 給湯対象室入力シート

① 階 (転記)	① 室名 (転記)	① 建物用途 (転記)	① 室用途 (転記)	① 室面積 [㎡] (転記)	② 給湯箇所 (給湯栓設置箇所)	③ 節湯器具 (選択)	④ 給湯機器名称 (転記)
1F	事務室1	事務所等	事務室	352.50	便所1	無	EB2-11
					便所2	無	EB2-12
					便所2	無	EB2-13
					給湯室	無	EB1-12
1F	事務室2	事務所等	事務室	252.00	便所1	無	EB2-11
					便所2	無	EB2-12
					便所2	無	EB2-13
					給湯室	無	EB1-12
1F	非主要室区画_給湯	事務所等	非主要室	68.25			
2F	事務室1	事務所等	事務室	597.00	便所1	無	EB2-21
					便所2	無	EB2-22
					便所2	無	EB2-23
					給湯室	無	EB1-21
2F	事務室2	事務所等	事務室	499.50	便所1	無	EB2-21
					便所2	無	EB2-22
					便所2	無	EB2-23
					給湯室	無	EB1-21

図 2.1-30 主要室入力法による「様式 5-1. (給湯)『給湯対象室入力シート』」の入力例
(1～2階の抜粋)

■解説 (各項目の前にある丸数字は図 2.1-30「様式 5-1. (給湯)『給湯対象室入力シート』」の入力例 (1～2階の抜粋)の最上部にある丸文字と対応している)

①：階・室名・建物用途・室用途・室面積

- ・主要室：「様式 1. (共通条件)『室仕様入力シート』」において給湯計算対象の主要室とした室の名称等を転記した。
- ・非主要室区画：「様式 1. (共通条件)『室仕様入力シート』」において給湯計算対象の非主要室とした室の名称等を転記した。

②：給湯箇所 (給湯栓設置箇所)

- ・主要室：標準入力法と同様に入力した。
- ・非主要室区画：入力は不要であり、空欄とした。

③：節湯器具種類

- ・主要室：標準入力法と同様に入力した。

- ・非主要室区画：入力は不要であり、空欄とした。

④：給湯機器名称

- ・主要室：標準入力法と同様に、「様式 5-2. (給湯)『給湯機器入力シート』」で定義した給湯機器名称を入力した。

- ・非主要室区画：入力は不要であり、空欄とした。

2) 「様式 5-2. (給湯) 給湯機器入力シート」

図 2.1-31 標準入力法による「様式 5-2. (給湯) 『給湯機器入力シート』」の入力例を図 2.1-31 に示す。また、主要室入力法による入力例を図 2.1-32 に示す。

様式 5-2. (給湯) 給湯機器入力シート

① 給湯機器名称	② 燃料種類 (選択)	③ 定格加熱能力 [kW]	④ 定格熱源効率 [-]	⑤ 配管保温仕様 (選択)	⑥ 接続口径 [mm]	太陽熱利用			⑩ 備考
						⑦ 有効集熱面積 [m ²]	⑧ 集熱面の方位角 [°]	⑨ 集熱面の傾斜角 [°]	
EB2-11	電力	1.1	0.4	保温仕様1	20				
EB2-12	電力	1.1	0.4	保温仕様1	20				
EB2-13	電力	1.1	0.4	保温仕様1	20				
EB1-11	電力	1.1	0.4	保温仕様1	20				
EB1-12	電力	1.1	0.4	保温仕様1	20				
EB2-21	電力	1.1	0.37	保温仕様1	20				
EB2-22	電力	1.1	0.37	保温仕様1	20				
EB2-23	電力	1.1	0.4	保温仕様1	20				
EB1-21	電力	1.1	0.4	保温仕様1	20				
EB2-31	電力	1.1	0.4	保温仕様1	20				
EB2-32	電力	1.1	0.37	保温仕様1	20				
EB2-33	電力	1.1	0.37	保温仕様1	20				
EB1-31	電力	1.1	0.37	保温仕様1	20				
EB2-41	電力	1.1	0.37	保温仕様1	20				
EB2-42	電力	1.1	0.37	保温仕様1	20				
EB2-43	電力	1.1	0.37	保温仕様1	20				
EB1-41	電力	1.1	0.37	保温仕様1	20				
EB2-51	電力	1.1	0.37	保温仕様1	20				
EB2-52	電力	1.1	0.37	保温仕様1	20				
EB2-53	電力	1.1	0.37	保温仕様1	20				
EB1-51	電力	1.1	0.37	保温仕様1	20				
EB2-61	電力	1.1	0.37	保温仕様1	20				
EB2-62	電力	1.1	0.37	保温仕様1	20				
EB2-63	電力	1.1	0.37	保温仕様1	20				
EB1-61	電力	1.1	0.37	保温仕様1	20				
EB2-71	電力	1.1	0.37	保温仕様1	20				
EB2-72	電力	1.1	0.37	保温仕様1	20				
EB2-73	電力	1.1	0.37	保温仕様1	20				
EB1-71	電力	1.1	0.37	保温仕様1	20				

図 2.1-31 標準入力法による「様式 5-2. (給湯) 『給湯機器入力シート』」の入力例

主要室入力法の場合、主要室の給湯機器については標準入力法と同様に入力する。非主要室区画の給湯機器については入力する必要はない。なお、この事例の場合、図 2.1-31 に記載された給湯機器（局所式）は、EB1-11 以外はすべて主要室のためにも使われているため、主要室入力法の場合の様式 5-2.（給湯）『給湯機器入力シート』は図 2.1-32 のようになる。

様式 5-2.（給湯）給湯機器入力シート

① 給湯機器名称	② 燃料種類 (選択)	③ 定格加熱能力 [kW]	④ 定格熱源効率 [-]	⑤ 配管保温仕様 (選択)	⑥ 接続口径 [mm]	太陽熱利用			⑩ 備考
						⑦ 有効集熱面積 [㎡]	⑧ 集熱面の方位角 [°]	⑨ 集熱面の傾斜角 [°]	
EB2-11	電力	1.1	0.4	保温仕様1	20				
EB2-12	電力	1.1	0.4	保温仕様1	20				
EB2-13	電力	1.1	0.4	保温仕様1	20				
EB1-12	電力	1.1	0.4	保温仕様1	20				
EB2-21	電力	1.1	0.37	保温仕様1	20				
EB2-22	電力	1.1	0.37	保温仕様1	20				
EB2-23	電力	1.1	0.4	保温仕様1	20				
EB1-21	電力	1.1	0.4	保温仕様1	20				
EB2-31	電力	1.1	0.4	保温仕様1	20				
EB2-32	電力	1.1	0.37	保温仕様1	20				
EB2-33	電力	1.1	0.37	保温仕様1	20				
EB1-31	電力	1.1	0.37	保温仕様1	20				
EB2-41	電力	1.1	0.37	保温仕様1	20				
EB2-42	電力	1.1	0.37	保温仕様1	20				
EB2-43	電力	1.1	0.37	保温仕様1	20				
EB1-41	電力	1.1	0.37	保温仕様1	20				
EB2-51	電力	1.1	0.37	保温仕様1	20				
EB2-52	電力	1.1	0.37	保温仕様1	20				
EB2-53	電力	1.1	0.37	保温仕様1	20				
EB1-51	電力	1.1	0.37	保温仕様1	20				
EB2-61	電力	1.1	0.37	保温仕様1	20				
EB2-62	電力	1.1	0.37	保温仕様1	20				
EB2-63	電力	1.1	0.37	保温仕様1	20				
EB1-61	電力	1.1	0.37	保温仕様1	20				
EB2-71	電力	1.1	0.37	保温仕様1	20				
EB2-72	電力	1.1	0.37	保温仕様1	20				
EB2-73	電力	1.1	0.37	保温仕様1	20				
EB1-71	電力	1.1	0.37	保温仕様1	20				

主要室
↓

図 2.1-32 主要室入力法による「様式 5-2.（給湯）『給湯機器入力シート』」の入力例