

提案名	My Forest—大樹・BF・北海道仕様（超長期モデル事業）	部門	住宅の新築
提案者	住友林業株式会社	種別	システム提案
構造	木造（在来軸組、木質ラーメン）	建て方	一戸建ての住宅
概要	建築的工夫等による省エネ措置、土台等をはじめとする耐久性の向上、配線配管の交換等容易性、記録・点検・保証を含めた長期維持管理システム、国産材の積極的利用など総合的に提案。		

■概 評

日射、通風等に配慮したパッシブ工法を取り入れた省エネ対策への取組みのほか、専用電話による24時間365日のアフター相談の仕組み、建物譲渡に伴う保証の継続等、維持管理流通への取組みを総合的に評価した。

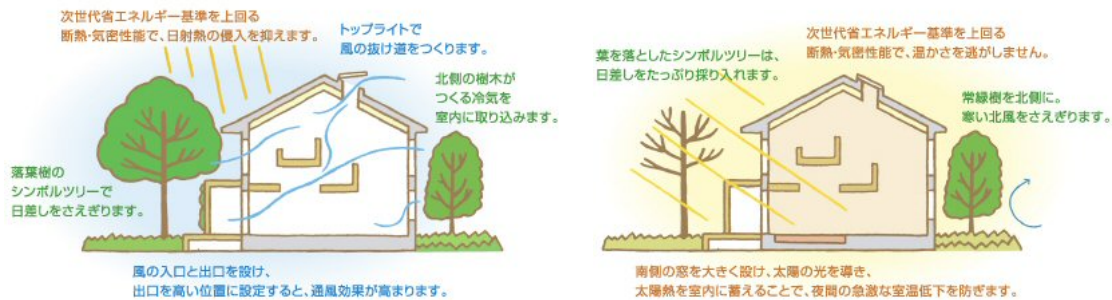
■提案の基本的考え方

長く住み続けるためには暮らしのエネルギーに配慮することも必要です。夏を涼しくするための「風の設計」、冬を温かくするための「太陽の設計」、今回新たにこれを補完する「緑の設計」を加えて『涼温房』という当社の思想を充実。これにより冷暖房に頼りすぎず自然の力を活かすプランを提案しています。

涼温房「緑の設計」 —庭の植え込みによる涼温効果—



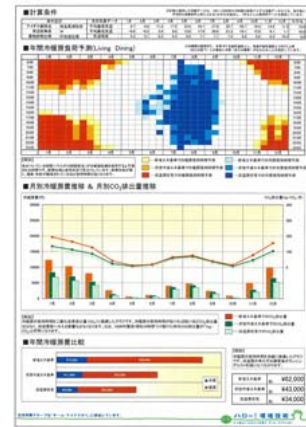
涼温房「風の設計+緑の設計」「太陽の設計+緑の設計」 —相 効果の例—



涼温房「風の設計」「太陽の設計」「緑の設計」 —シミュレーション・診断書—



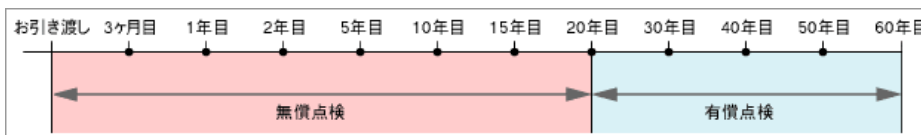
冬至12時



また将来を見据えて、資源の循環と自給、環境保全を促し育む手 かりを具体化。
 物理的な観点では柱・梁・耐力面材などに国産木材を使用。
 心理的な観点としては、居室に無 木材（床材）を使用することで暮らしに温かみを与えると共に、
 日々の暮らしの中で自然（木）への身近さを深めています。



家を取得される方には長期メンテナンスプログラムをご案内。家を長持ちさせるには、そこに住まう
 方の思想が大切であり、これはメンテナンスに対する意識付けを高めるためにも欠かせません。
 その他に設計図書製本のお渡し、保守状況のデータベース管理、24時間電 相談対応、無償定期点
 検の実施、各種お手入れ方法の情報提供など、ご入居者の長期使用をサポートしています。

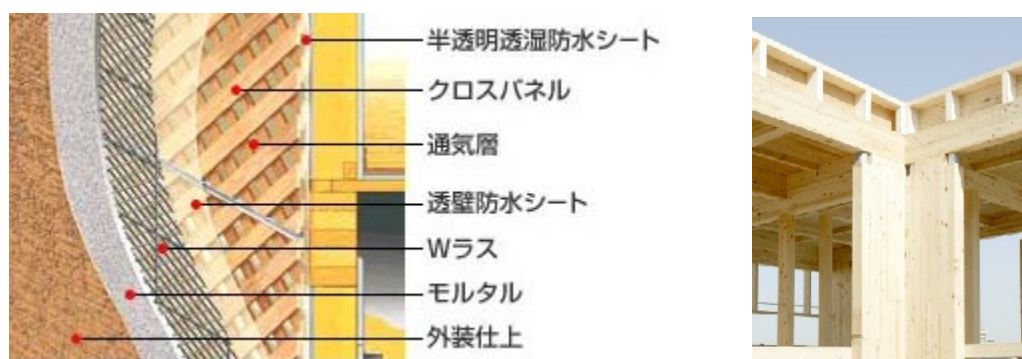


万一に備える高い耐震性能、付設や改修による建物の荷重増加を見込んだ構造計画、その他耐久性を
 高め、長期使用や耐用年数の向上に配慮した仕様、及びディテールの標準化を行っています。

■提案内容

耐震等級3、将来的な荷重増加を見込んだ構造計画、涼温房（パッシブ）設計、建物保証システム、譲渡などに伴う建物保証の継承、長期メンテナンスプログラムのご案内、24時間アフター相談電受付、定期点検の実施、点検状況のITデータベース化、お手入れやメンテナンスへの情報提供及び支援、保守交換に配慮した設備仕様や耐久性を高めた外壁構造を採用。

また、B仕様に いては木造ラーメン構造を採用することで耐力壁として固定される壁量（スケルトン）を少なく抑え、将来的な内外壁、並びに開口部の改変性を高めています。



■提案者からのコメント

住宅の長寿命化は 林事業と同じく 常に の長い取り組みです。長期間を保ち存続して行くには継続的な保守保全が不可欠であり、そのためのモチベーション持続や住まい手の継承が為されなければなりません。

つまり、単に長持ちする家をつくっただけでは意味がなく、住まい手が「手をかけたい」「残す価値がある」「子や に住み継いでもらいたい」と思えるような家であることが大切です。そのためには、本物のよさや飽きのこないスタイルを取り入れることも大切です。

例えば、無 の木でできた床材や建具は、経年変化により味わいが生まれます。

間取りはシンプルな方が後々の変更に対応しやすいといえます。

オーソドックスで古さを感じさせない長く愛されるデザインがふさわしいでし う。

こうした取り組みが広がることで長期に渡って大切に住み継がれる家が増え、美しい街並みが広がることも期待できます。

さらに、再生可能な素材をつかうことは、エコロジカルな視点から見ても大切なことであり、日本の伝統である木の家はCO₂の削減にも大きく貢献します。

今後は市場の意見を商品開発にフィードバックして各種実証を行い、長期的な住宅の使用に関するノウハウや仕組みを整備して、木を活かした住宅の長期使用の実現を発信できる様に、更なる研究開発を進めて参ります。