

仕 様 書

1. 件 名 鉄屑等売払
2. 規格及び数量 別紙特記仕様書のとおり
3. 荷渡し場所 茨城県つくば市立原1番地3
国立研究開発法人建築研究所構内
(別紙1及び2参照)
4. 荷渡し期間 代金納入の日より令和2年3月19日まで
5. 仕 様
 - 1) 一般共通事項
国立研究開発法人建築研究所の契約に関する規定によるものとする。
 - 2) 特記事項
別紙特記仕様書のとおり
6. 検 査 物品搬出後は、検査職員による本仕様書に基づく検査に合格しなければならない。

令和元年12月6日

総務部会計課

主 査 田代 光伸

特記仕様書

第1章 総 則

(適用)

第1条 本特記仕様書（以下「本仕様書」という。）は、仕様書5. の2）でいう特記仕様書で、「鉄屑等売払」に適用する。

第2章 概 要

(規格及び数量)

第2条 参考写真及び参考数量は、別紙1及び2のとおりである。なお、数量は概算数量であるため、実際の数量については、売払鉄屑等の確認日に入札参加者が直接現物を確認し、判断すること。

(作業内容)

第3条 別紙1及び2に示す場所にある鉄屑及び銅線類を、関係法令に従い収集運搬、処分及び周辺の清掃を行う。

(一般事項)

第4条 発注者又は受注者の負担範囲は、下記のとおりとする。

- 一 業務の実施に必要な施設の電気及び水道等の使用に係る費用は、発注者の負担とする。
- 二 廃棄に必要な機材、仮設材、養生材及び重機等は、受注者負担とする。

2 関係法令等の遵守

業務の実施に当たり、適用を受ける関係法令を遵守すること。

3 業務責任者

- 一 受注者は、業務責任者を定め担当者に届け出ること。
- 二 業務責任者は、品質、工程、安全等の業務管理を行い、業務の円滑な遂行を図ること。

4 業務日の条件

業務を行う日時はあらかじめ担当者と協議し行うこと。作業は原則勤務時間内（平日8：30～17：15）とする。勤務時間外もしくは休日に作業を行う場合は、担当者にあらかじめ申し出ること。また、作業日が休日にかかる場合には、休日作業届を担当者へ提出すること。

5 服装等

業務関係者は、作業に適した服装で業務を行うとともに、名札、又は腕章を付け作業を行うこと。

6 担当者の立ち会い

作業等に際して担当者の立ち会いを求める場合は、あらかじめ申し出ること。

7 産業廃棄物の処理

- 一 業務の実施に伴い産業廃棄物が発生した場合は、積み込みから最終処分までを関係法令に従い適切に管理するとともに、マニフェスト交付を経て適正に処理すること。
- 二 金属類に付着し、現場において分離不可能な廃棄物等については、受注者の責任において適正に処分すること。

8 共用施設の利用

駐車場、建物内の便所、エレベーター等の一般共用施設は利用することが出来る。

9 持ち込み資機材の残置

業務が複数日にわたる場合、担当者の承諾を得た場合には、実施期間中は構内に残置することが出来る。なお、残置資機材の管理は受注者の責任において行うこと。

10 養生

- 一 作業現場の搬出入場所等は、汚染又は損傷しないよう適切な養生を行うこと。
- 二 万一、汚染及び損傷等した場合は、受注者の負担により原状回復を図ること。

11 後片付け

業務の完了に際しては、当該作業部分の後片付け及び清掃を行うこと。

（提出書類）

第5条 提出書類は、以下のとおりとする。

- 一 見積書提出時、産業廃棄物処理業者（収集運搬業・処分業）資格もしくは金属屑商、古物商の資格を示す書類（写し） 1部

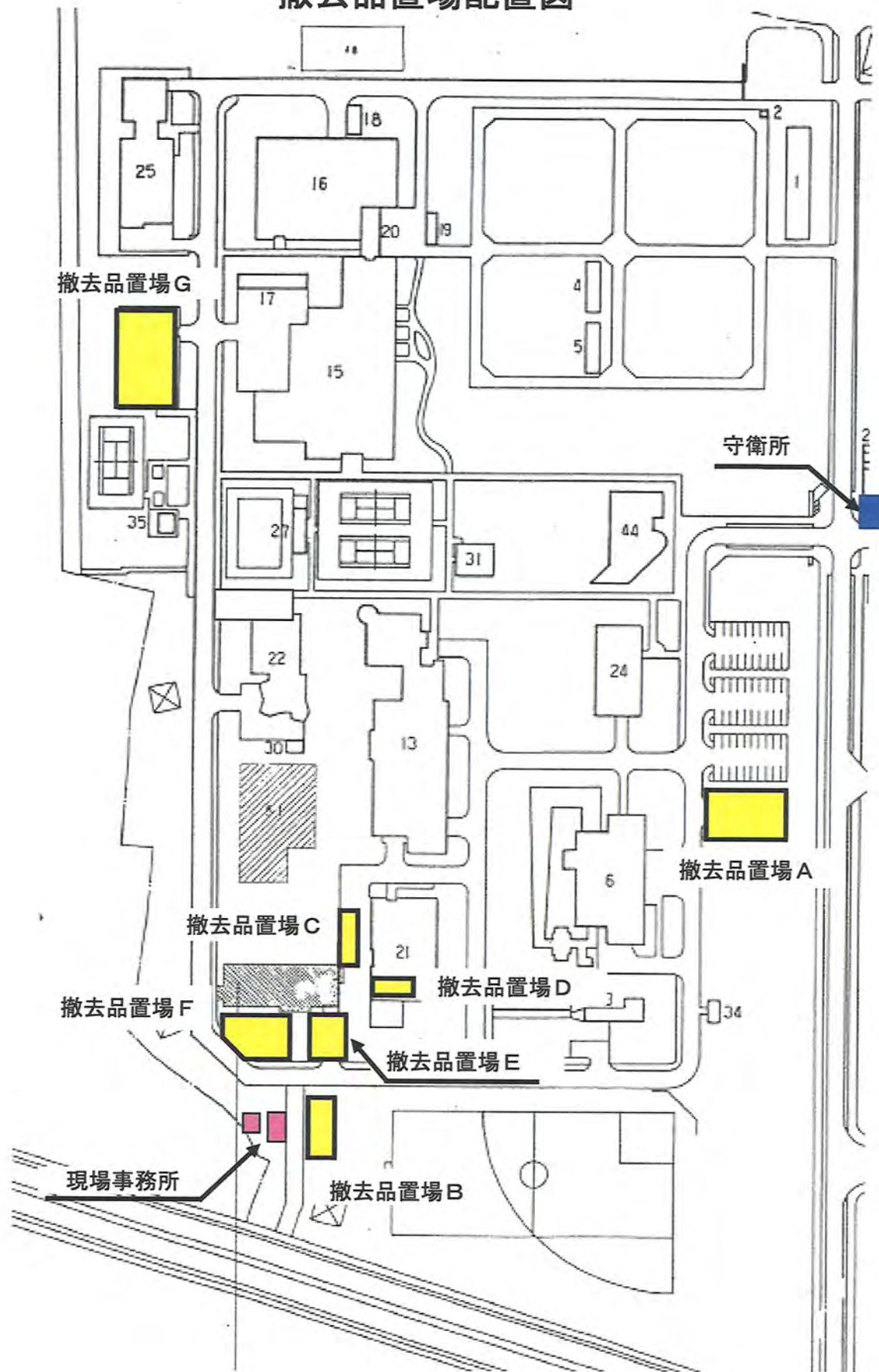
- 二 業務報告書（実施前、実施後写真） 1部
- 三 マニフェストもしくは金属リサイクル伝票（写し） 1部
 - ※ 実測数量が分かるもの（計量票など）でも可とする。
- 四 鉄屑受領書 1部

（疑義）

第6条 本仕様書に疑義が生じた場合には、発注者と受注者とが協議し決定するものとする。

以上

撤去品置場配置図



機器装置廃棄物	名称	重量
	大型せん断土槽 (1/2)	(1/2~2/2) 約25t

機器図 (1/12~7/12) 参照

型鋼

撤去品置場 A

機器図 (1/12~3/12) 参照



型鋼

撤去品置場 B 及び C

機器図 (1/12~3/12) 参照

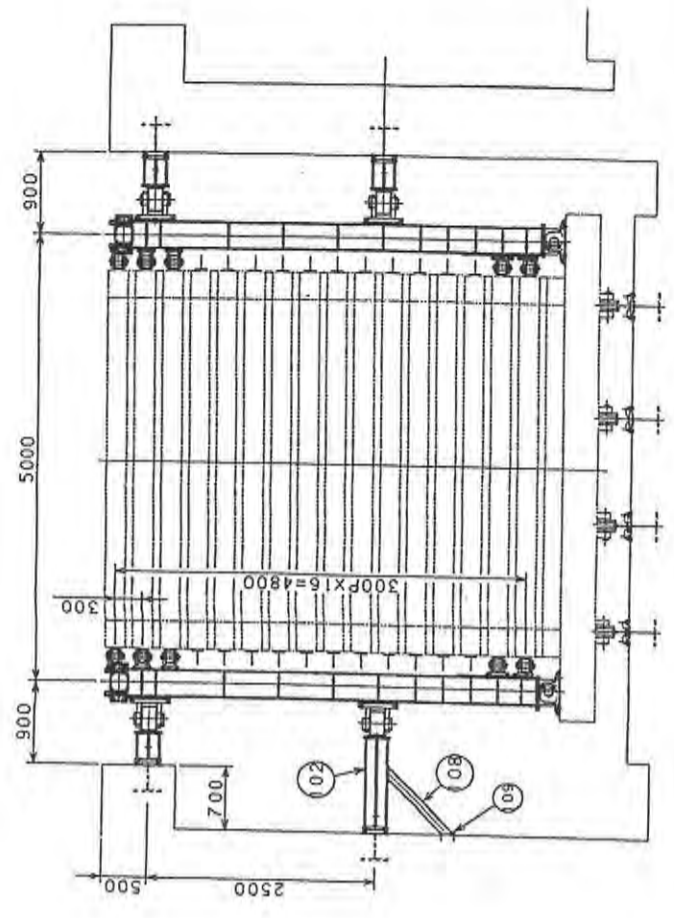
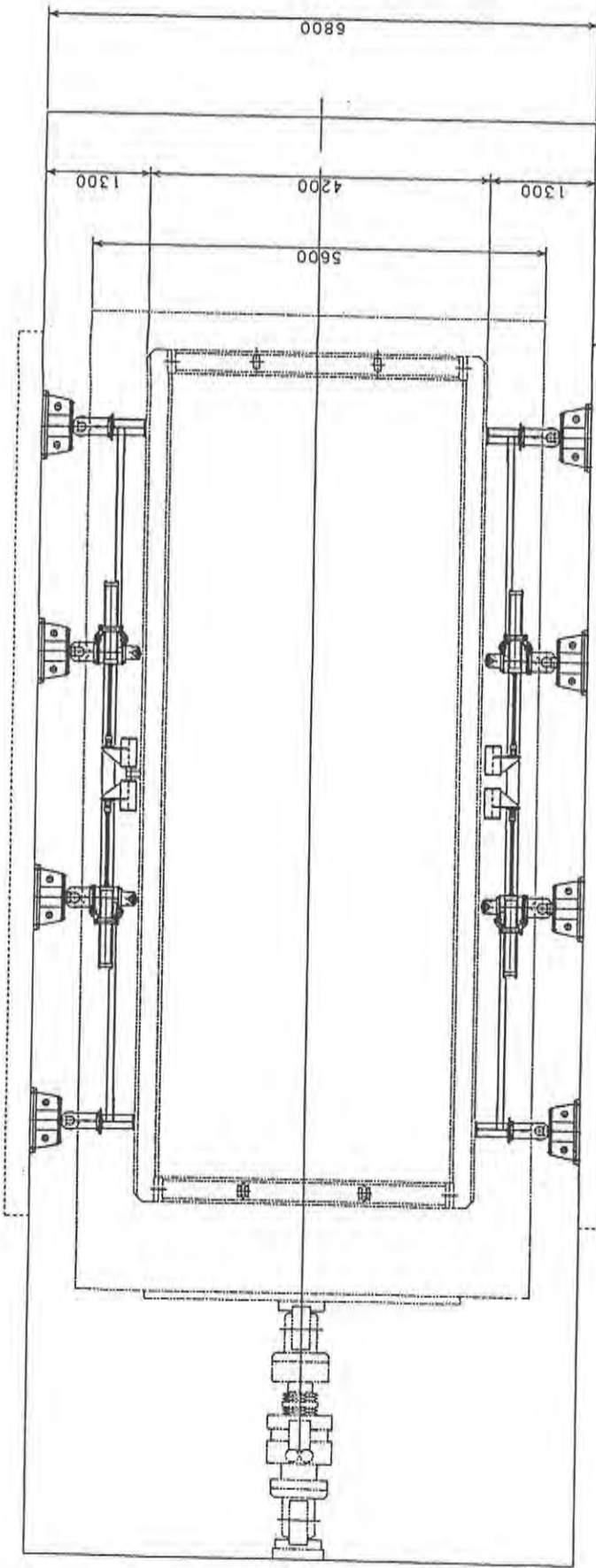


撤去品置場 B

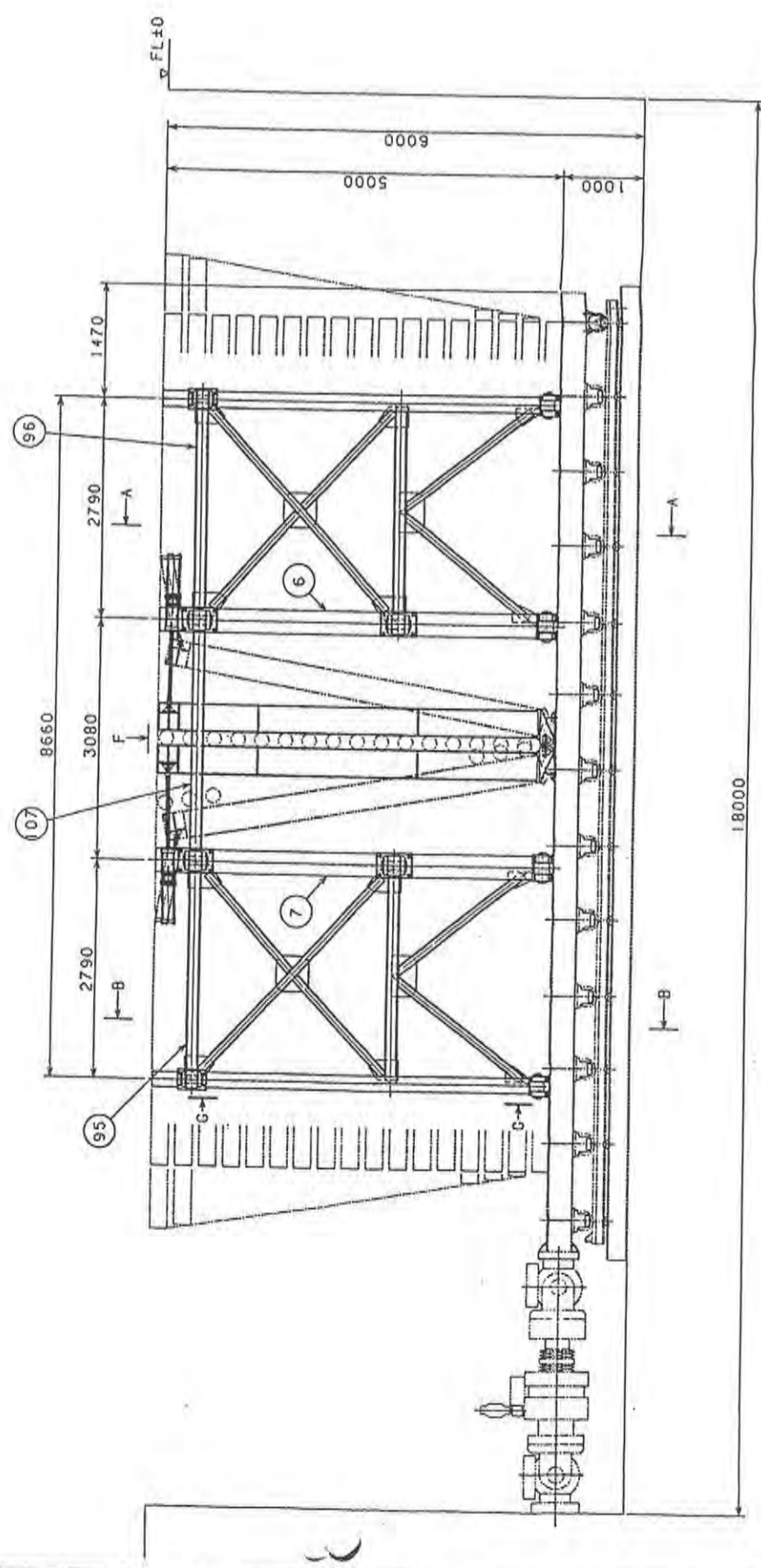


撤去品置場 C

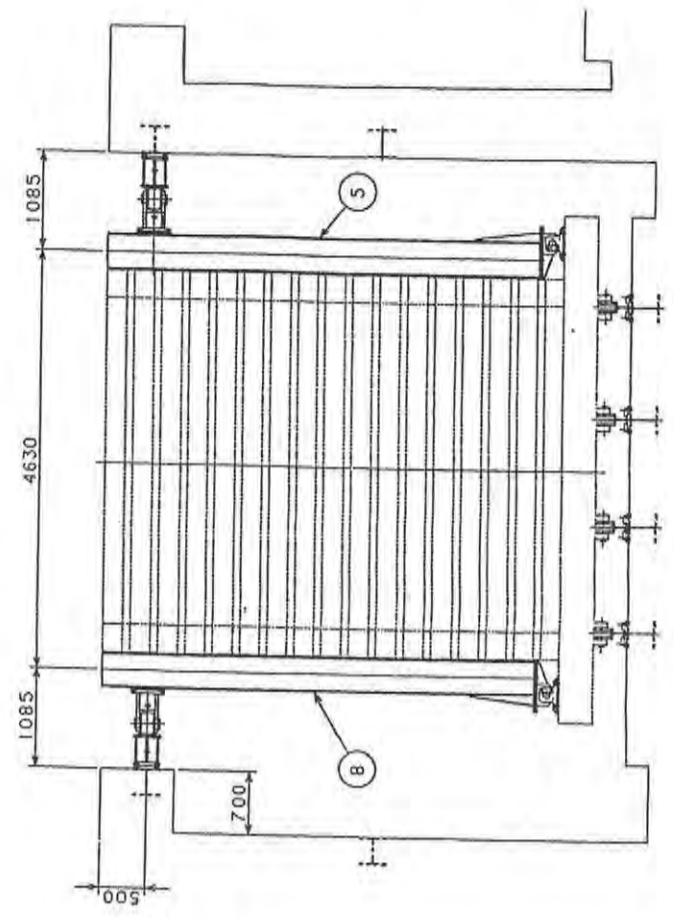
DIMENSION TABLE	
NO.	DESCRIPTION
1	1000
2	1000
3	1000
4	1000
5	1000
6	1000
7	1000
8	1000
9	1000
10	1000
11	1000
12	1000
13	1000
14	1000
15	1000
16	1000
17	1000
18	1000
19	1000
20	1000
21	1000
22	1000
23	1000
24	1000
25	1000
26	1000
27	1000
28	1000
29	1000
30	1000
31	1000
32	1000
33	1000
34	1000
35	1000
36	1000
37	1000
38	1000
39	1000
40	1000
41	1000
42	1000
43	1000
44	1000
45	1000
46	1000
47	1000
48	1000
49	1000
50	1000
51	1000
52	1000
53	1000
54	1000
55	1000
56	1000
57	1000
58	1000
59	1000
60	1000
61	1000
62	1000
63	1000
64	1000
65	1000
66	1000
67	1000
68	1000
69	1000
70	1000
71	1000
72	1000
73	1000
74	1000
75	1000
76	1000
77	1000
78	1000
79	1000
80	1000
81	1000
82	1000
83	1000
84	1000
85	1000
86	1000
87	1000
88	1000
89	1000
90	1000
91	1000
92	1000
93	1000
94	1000
95	1000
96	1000
97	1000
98	1000
99	1000
100	1000



A~A 矢視 S=1/40



4/31



B~B 矢視 S=1/40

① 組立

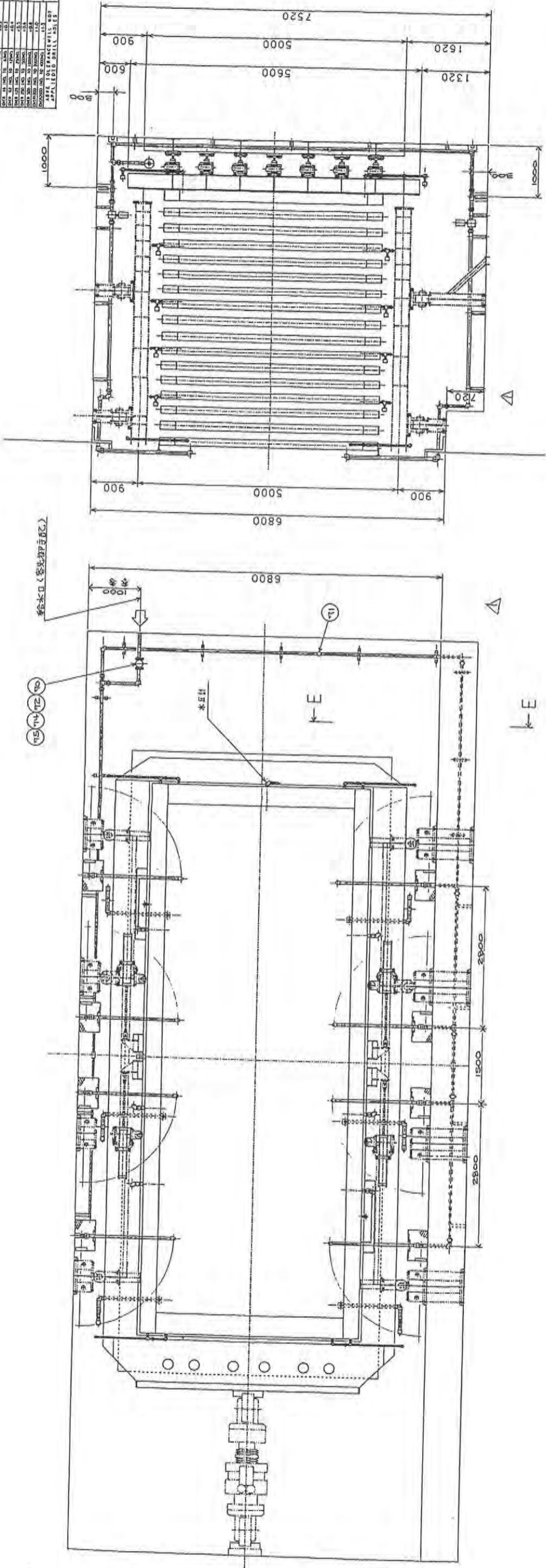
082B-00543 (2/3)
082C-00243 (3/3)

DWG. NO.	PART NAME	MATL.	UNIT	WT.
APPROVED DESIGNED	DESIGNED DRAWN			
082B-00542 SUKIKURA INDUSTRIAL CO. LTD. HAMAOKA, JAPAN THIS PRINT IS NOT TO BE REPRODUCED OR TRANSMITTED IN ANY FORM OR BY ANY MEANS, ELECTRONIC OR MECHANICAL, INCLUDING PHOTOCOPYING, RECORDING, OR BY ANY INFORMATION STORAGE AND RETRIEVAL SYSTEM, WITHOUT PERMISSION IN WRITING FROM SUKIKURA INDUSTRIAL CO. LTD.				

REV. NO.	DESCRIPTION	DATE	BY
1			

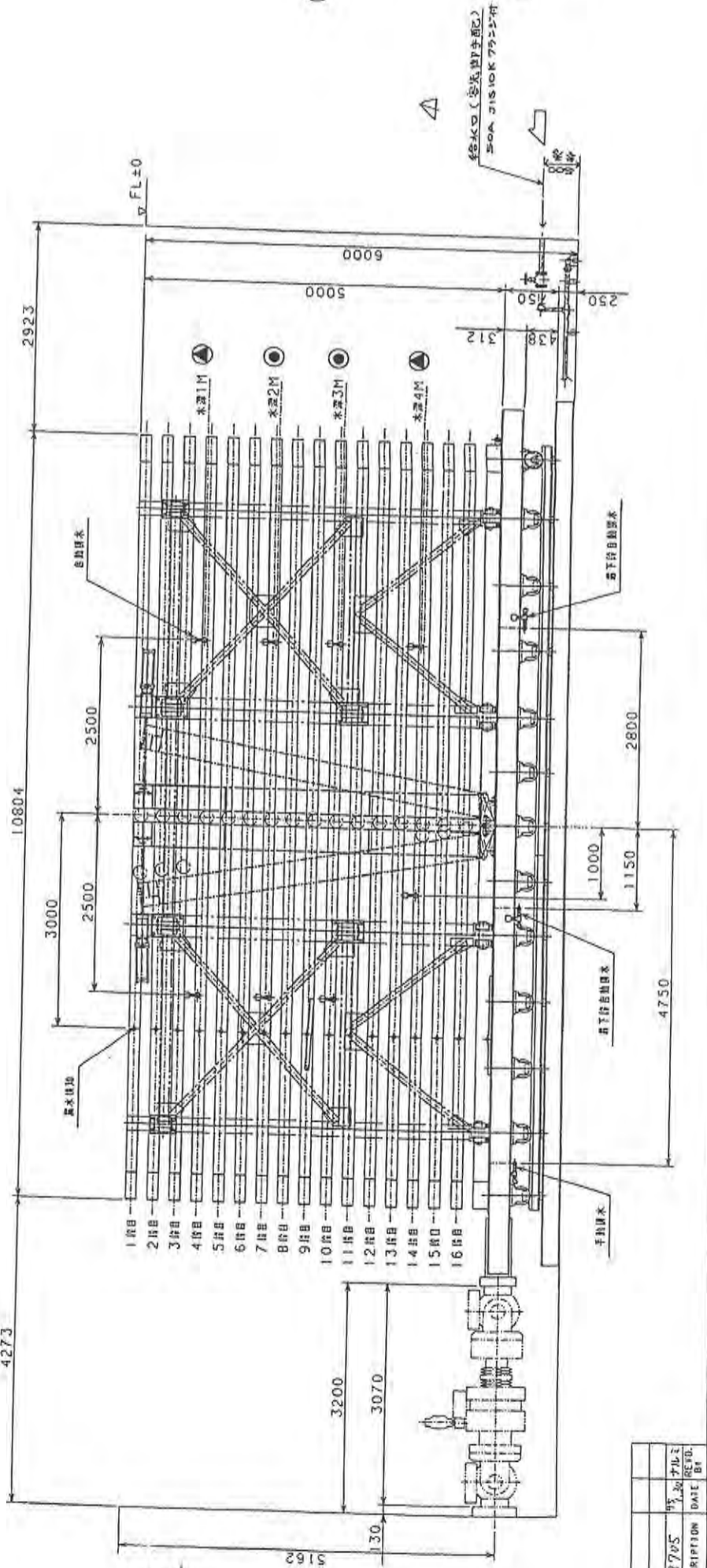
3RD ANGLE PROJECTION

ITEM NO.	DESCRIPTION	QTY	UNIT
001	FLYING LEVER	1	PC
002	FLYING LEVER PIN	1	PC
003	FLYING LEVER PIN BUSH	1	PC
004	FLYING LEVER PIN WASHER	1	PC
005	FLYING LEVER PIN NUT	1	PC
006	FLYING LEVER PIN WASHER	1	PC
007	FLYING LEVER PIN WASHER	1	PC
008	FLYING LEVER PIN WASHER	1	PC
009	FLYING LEVER PIN WASHER	1	PC
010	FLYING LEVER PIN WASHER	1	PC
011	FLYING LEVER PIN WASHER	1	PC
012	FLYING LEVER PIN WASHER	1	PC
013	FLYING LEVER PIN WASHER	1	PC
014	FLYING LEVER PIN WASHER	1	PC
015	FLYING LEVER PIN WASHER	1	PC
016	FLYING LEVER PIN WASHER	1	PC
017	FLYING LEVER PIN WASHER	1	PC
018	FLYING LEVER PIN WASHER	1	PC
019	FLYING LEVER PIN WASHER	1	PC
020	FLYING LEVER PIN WASHER	1	PC
021	FLYING LEVER PIN WASHER	1	PC
022	FLYING LEVER PIN WASHER	1	PC
023	FLYING LEVER PIN WASHER	1	PC
024	FLYING LEVER PIN WASHER	1	PC
025	FLYING LEVER PIN WASHER	1	PC
026	FLYING LEVER PIN WASHER	1	PC
027	FLYING LEVER PIN WASHER	1	PC
028	FLYING LEVER PIN WASHER	1	PC
029	FLYING LEVER PIN WASHER	1	PC
030	FLYING LEVER PIN WASHER	1	PC
031	FLYING LEVER PIN WASHER	1	PC
032	FLYING LEVER PIN WASHER	1	PC
033	FLYING LEVER PIN WASHER	1	PC
034	FLYING LEVER PIN WASHER	1	PC
035	FLYING LEVER PIN WASHER	1	PC
036	FLYING LEVER PIN WASHER	1	PC
037	FLYING LEVER PIN WASHER	1	PC
038	FLYING LEVER PIN WASHER	1	PC
039	FLYING LEVER PIN WASHER	1	PC
040	FLYING LEVER PIN WASHER	1	PC
041	FLYING LEVER PIN WASHER	1	PC
042	FLYING LEVER PIN WASHER	1	PC
043	FLYING LEVER PIN WASHER	1	PC
044	FLYING LEVER PIN WASHER	1	PC
045	FLYING LEVER PIN WASHER	1	PC
046	FLYING LEVER PIN WASHER	1	PC
047	FLYING LEVER PIN WASHER	1	PC
048	FLYING LEVER PIN WASHER	1	PC
049	FLYING LEVER PIN WASHER	1	PC
050	FLYING LEVER PIN WASHER	1	PC



15 14 13 12 11 10 9 8 7 6 5 4 3 2 1

①
 中心線位置±0.1mm
 加工面垂直度 3.600mm X 1.0000mm X 0.5000mm
 最大垂直度 最大1.800mm (R8±50mm)
 公差 50μm



3	H) 705	7/10/20	DATE
2	DESCRIPTION	DATE	BY

082B-00561 (2/3)
 082B-00562 (3/3)



DWG. NO.	PART NAME	MATL. QTY	UNIT	REVISION
	機海 機海			
機海機海機海機海				
機海機海 (1/3)				

SUMIKURA INDUSTRIAL CO. LTD.
 HAMAOKA JAPAN
 082 B - 00564

DESIGNED BY: CADFILE
 DRAWN BY: B1328116
 CHECKED BY: [Blank]
 SCALE: 1/40

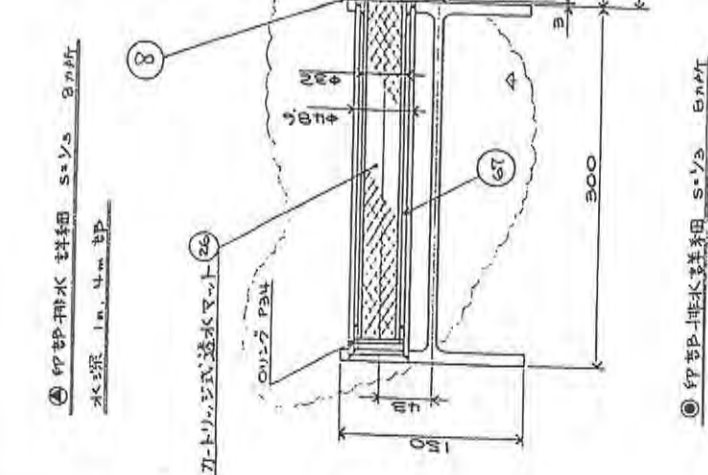
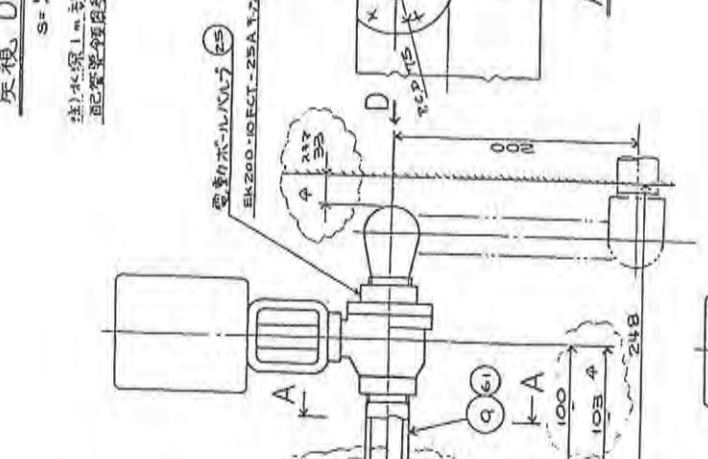
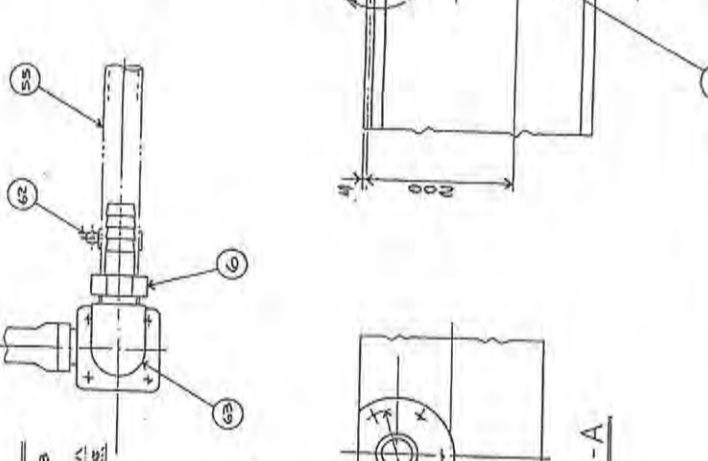
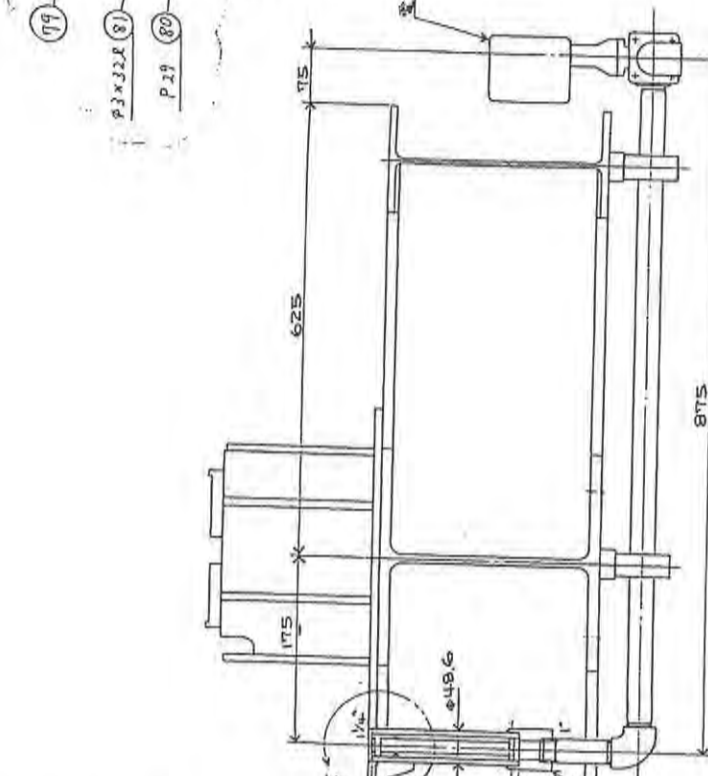
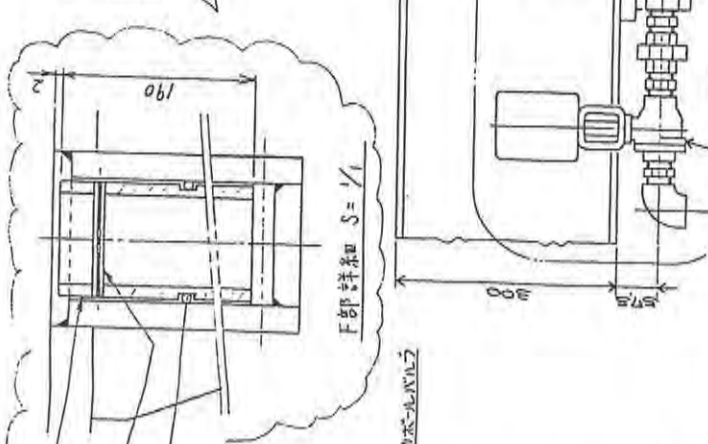
C. NO.	P. NO.	ASS. DRAWING
G1 B-1328	-	⑤

C. NO.	P. NO.	ASS. DRAWING
G1 B-1328	-	⑤

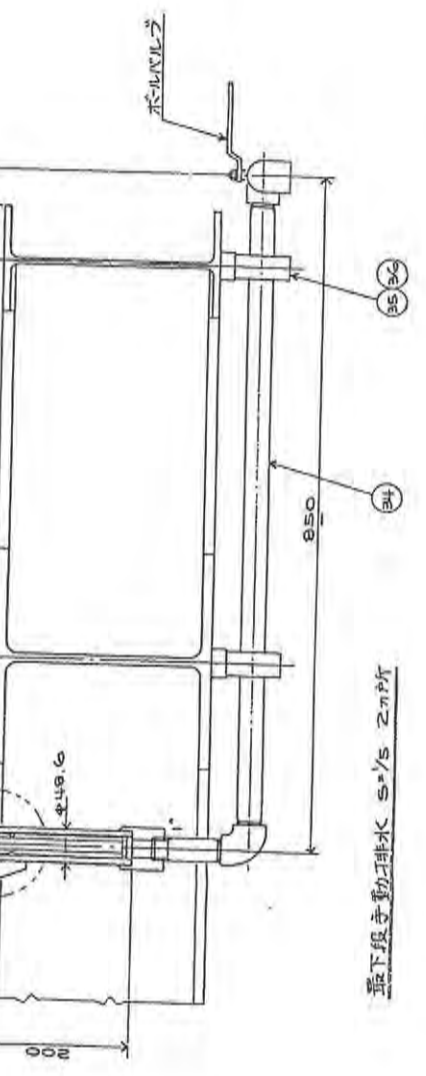
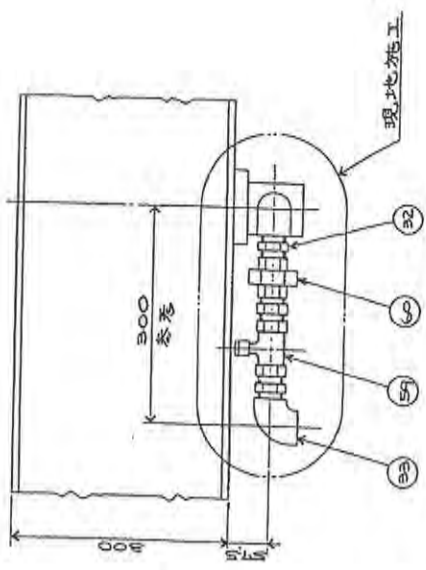
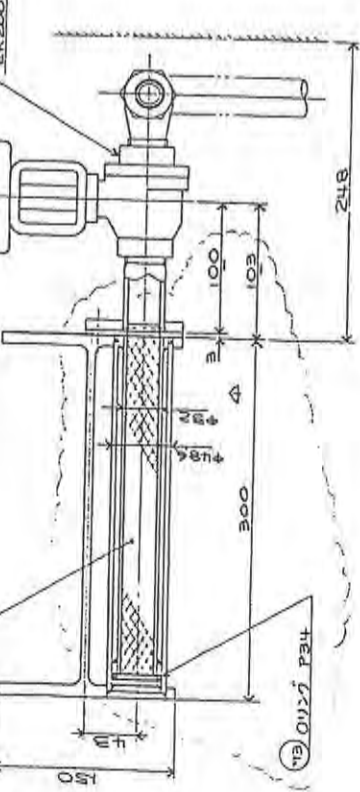
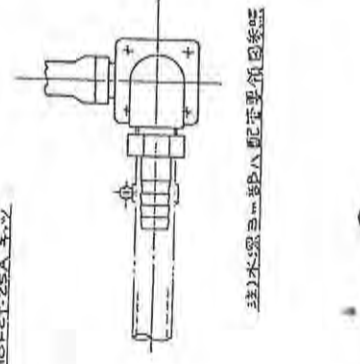
機器装置廃棄物	名称	重量
	大型せん断土槽 (2/2)	(1/2)に含む
<p>配管 撤去品置場 A</p> <p>機器図 (4/12,5/12) 参照</p> 		
<p>揺動アクチュエーター ユニット 撤去品置場 A</p> <p>機器図 (6/12,7/12) 参照</p> 		

3RD ANGLE PROJECTION

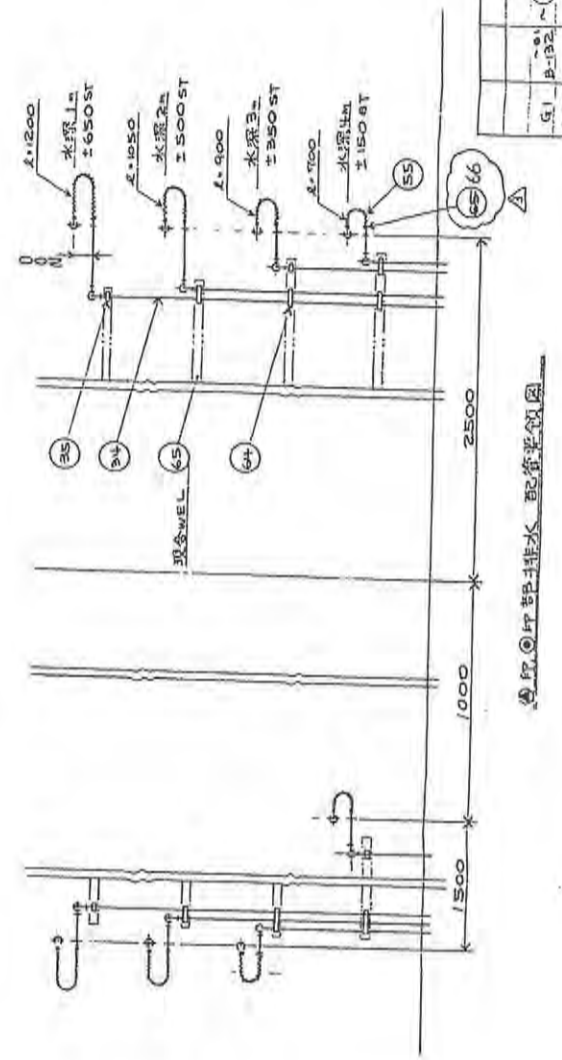
PROJECTION	SYMBOL
1st Angle	(Symbol)
2nd Angle	(Symbol)
3rd Angle	(Symbol)



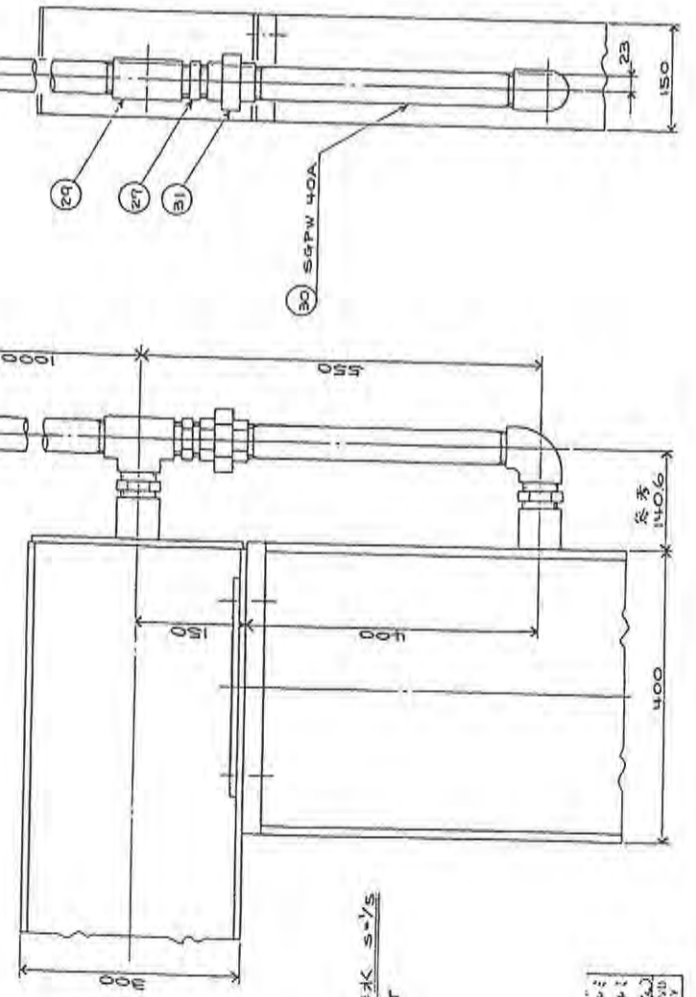
最下段自動排水 S=1/5 4mm



最下段自動排水 S=1/5 2mm



最上段自動排水 S=1/5 4mm



最上段自動排水 S=1/5 4mm

関係図面
082B-00564 (1/3)
082B-00562 (2/3)

DWG. NO.	F	PART NAME	MATL	UNIT	WT	INSTR. DTL
株式会社 住友 大 七ヶ丘工場 実験装置 給排水組立 (2/3)						
SUMIKURA INDUSTRIAL CO.LTD. HAMAMATSU JAPAN						
THIS PRINT IS SENT YOU INCORRECTLY WITH THE CLEAR COPY. IT WILL NOT BE COPIED AND WILL BE RETURNED ON REQUEST.						
MIC. NO.	082B-00561		SCALE		A1 記	

NO.	DESCRIPTION	DATE	BY
1	追加	1987.10.15	...
2	追加	1985.11.15	...
3	追加	1985.11.15	...

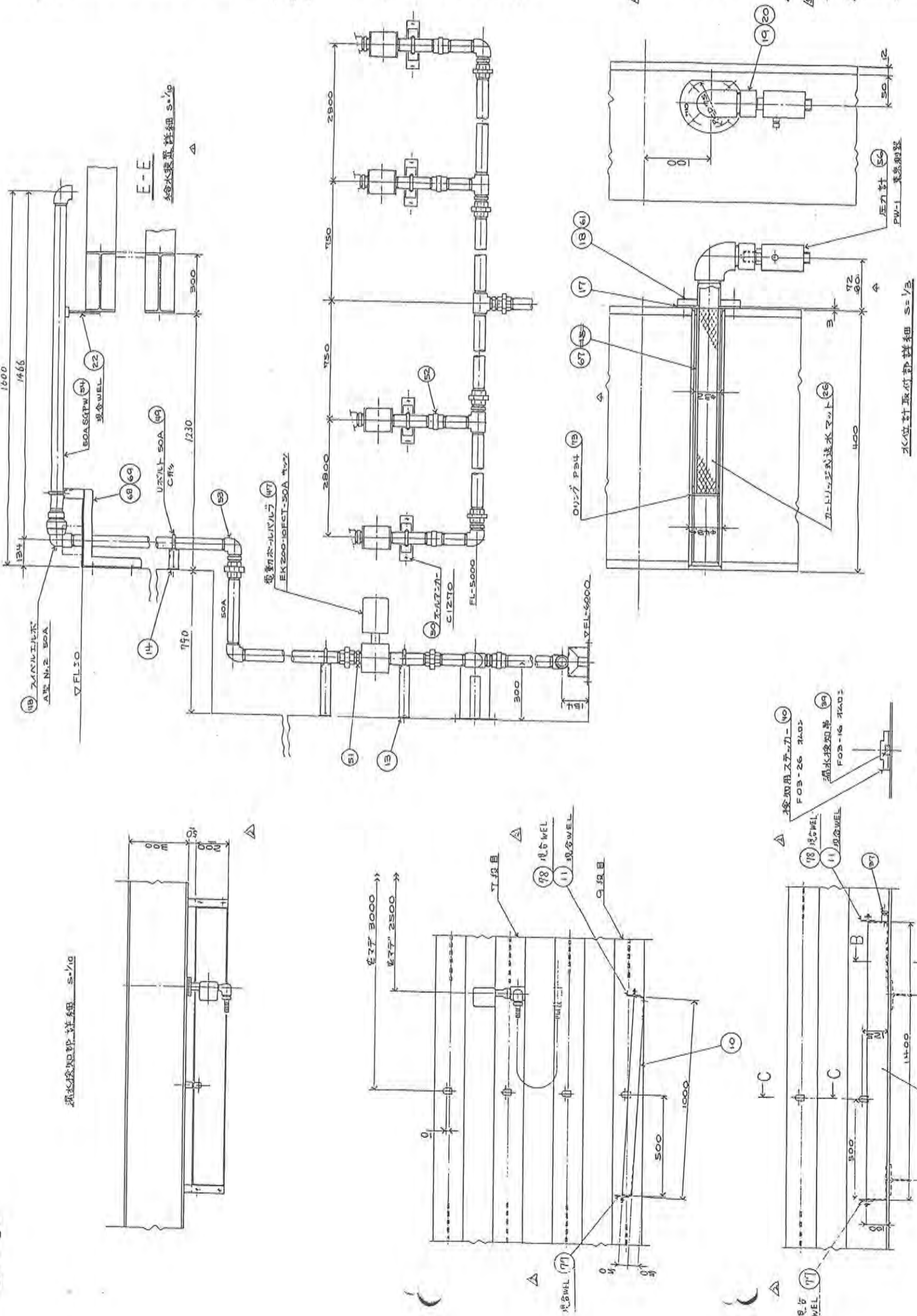


FIG. NO.	REV.	DESCRIPTION	DATE	BY
1		182B-00562		
2		182B-00562		
3		182B-00562		
4		182B-00562		
5		182B-00562		
6		182B-00562		
7		182B-00562		
8		182B-00562		
9		182B-00562		
10		182B-00562		
11		182B-00562		
12		182B-00562		
13		182B-00562		
14		182B-00562		
15		182B-00562		
16		182B-00562		
17		182B-00562		
18		182B-00562		
19		182B-00562		
20		182B-00562		
21		182B-00562		
22		182B-00562		
23		182B-00562		
24		182B-00562		
25		182B-00562		
26		182B-00562		
27		182B-00562		
28		182B-00562		
29		182B-00562		
30		182B-00562		
31		182B-00562		
32		182B-00562		
33		182B-00562		
34		182B-00562		
35		182B-00562		
36		182B-00562		
37		182B-00562		
38		182B-00562		
39		182B-00562		
40		182B-00562		
41		182B-00562		
42		182B-00562		
43		182B-00562		
44		182B-00562		
45		182B-00562		
46		182B-00562		
47		182B-00562		
48		182B-00562		
49		182B-00562		
50		182B-00562		
51		182B-00562		
52		182B-00562		
53		182B-00562		
54		182B-00562		
55		182B-00562		
56		182B-00562		
57		182B-00562		
58		182B-00562		
59		182B-00562		
60		182B-00562		
61		182B-00562		
62		182B-00562		
63		182B-00562		
64		182B-00562		
65		182B-00562		
66		182B-00562		
67		182B-00562		
68		182B-00562		
69		182B-00562		
70		182B-00562		

REV. NO.	DATE	DESCRIPTION	BY
1		182B-00562	
2		182B-00562	
3		182B-00562	
4		182B-00562	
5		182B-00562	
6		182B-00562	
7		182B-00562	
8		182B-00562	
9		182B-00562	
10		182B-00562	
11		182B-00562	
12		182B-00562	
13		182B-00562	
14		182B-00562	
15		182B-00562	
16		182B-00562	
17		182B-00562	
18		182B-00562	
19		182B-00562	
20		182B-00562	
21		182B-00562	
22		182B-00562	
23		182B-00562	
24		182B-00562	
25		182B-00562	
26		182B-00562	
27		182B-00562	
28		182B-00562	
29		182B-00562	
30		182B-00562	

REV. NO.	DATE	DESCRIPTION	BY
1		182B-00562	
2		182B-00562	
3		182B-00562	
4		182B-00562	
5		182B-00562	
6		182B-00562	
7		182B-00562	
8		182B-00562	
9		182B-00562	
10		182B-00562	
11		182B-00562	
12		182B-00562	
13		182B-00562	
14		182B-00562	
15		182B-00562	
16		182B-00562	
17		182B-00562	
18		182B-00562	
19		182B-00562	
20		182B-00562	
21		182B-00562	
22		182B-00562	
23		182B-00562	
24		182B-00562	
25		182B-00562	
26		182B-00562	
27		182B-00562	
28		182B-00562	
29		182B-00562	
30		182B-00562	

REV. NO.	DATE	DESCRIPTION	BY
1		182B-00562	
2		182B-00562	
3		182B-00562	
4		182B-00562	
5		182B-00562	
6		182B-00562	
7		182B-00562	
8		182B-00562	
9		182B-00562	
10		182B-00562	
11		182B-00562	
12		182B-00562	
13		182B-00562	
14		182B-00562	
15		182B-00562	
16		182B-00562	
17		182B-00562	
18		182B-00562	
19		182B-00562	
20		182B-00562	
21		182B-00562	
22		182B-00562	
23		182B-00562	
24		182B-00562	
25		182B-00562	
26		182B-00562	
27		182B-00562	
28		182B-00562	
29		182B-00562	
30		182B-00562	

現合WEL

現合WEL

注記
 1. 図面は、現合ニ于テ取付ノ組付コト、
 2. 排水管ハ水通ル工率、
 3. 現合WELニ付、取付コトハ、
 現合WELニ付スル。

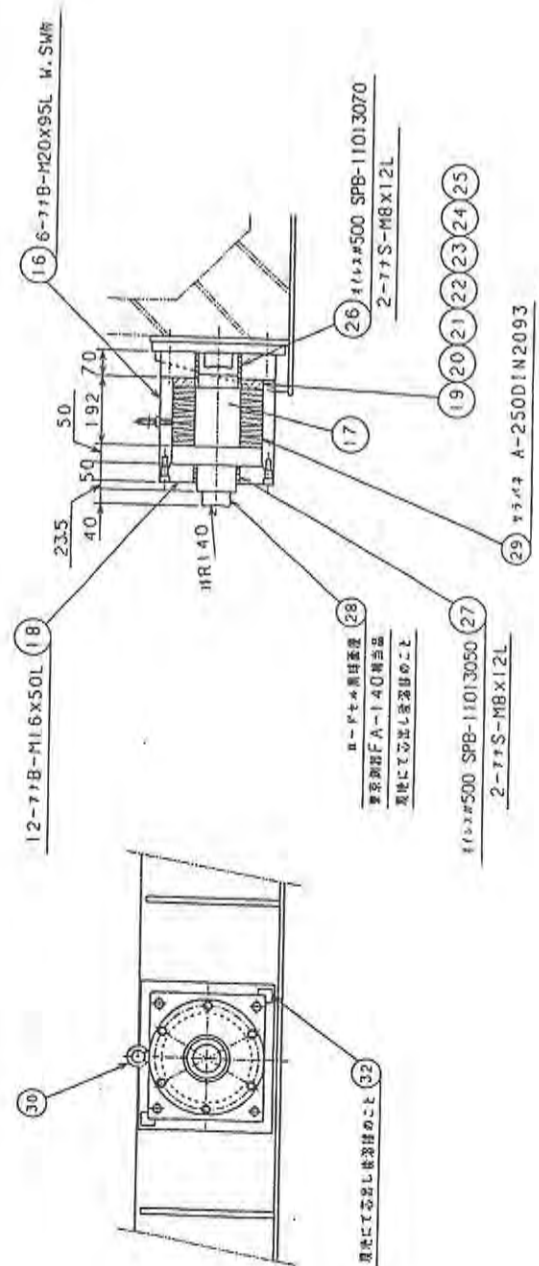
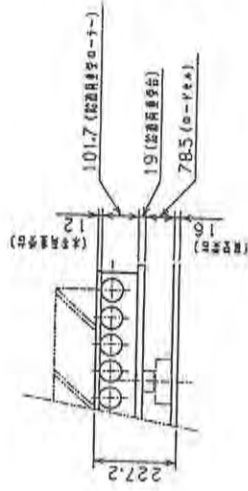
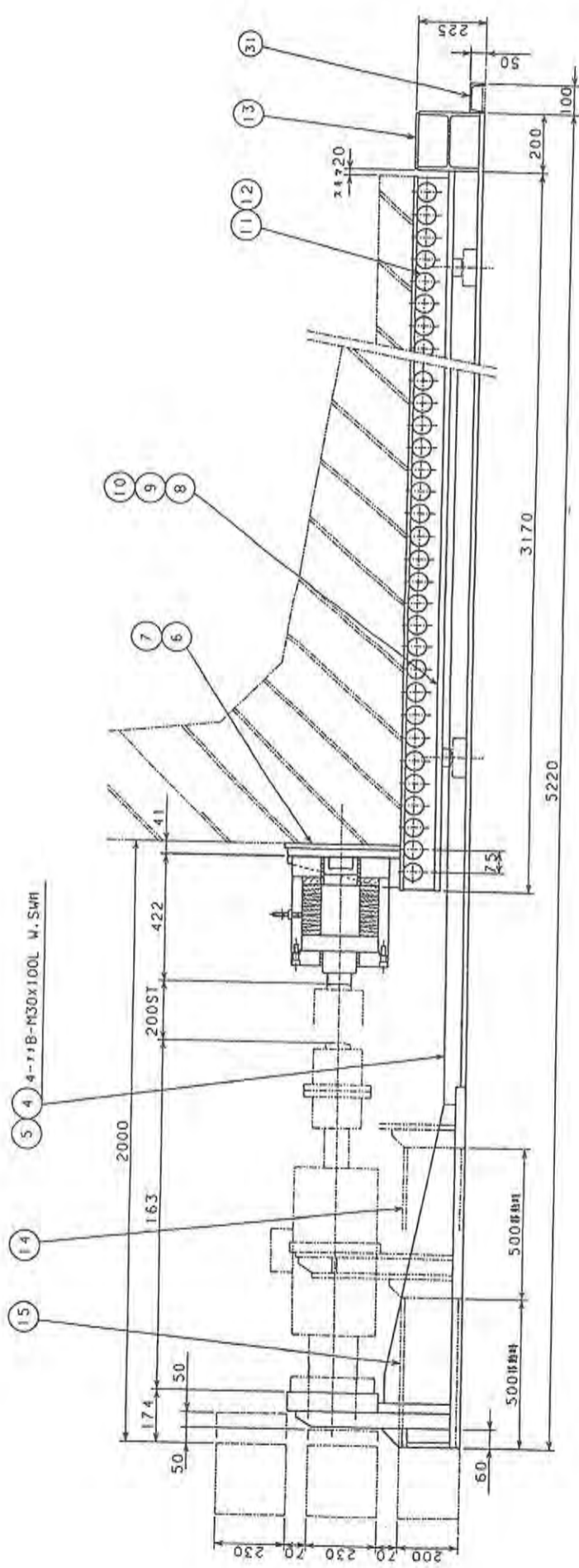
現合WEL

現合WEL

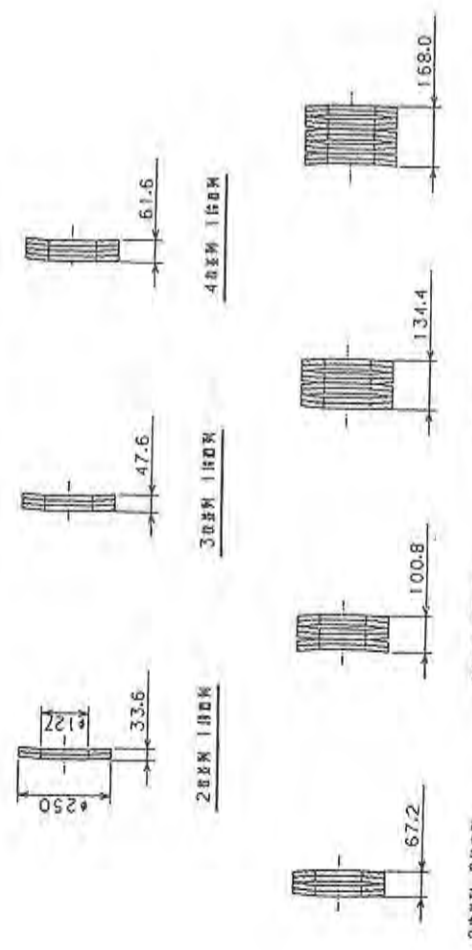
注記
 1. 図面は、現合ニ于テ取付ノ組付コト、
 2. 排水管ハ水通ル工率、
 3. 現合WELニ付、取付コトハ、
 現合WELニ付スル。

REV. NO.	DATE	DESCRIPTION	BY
1		182B-00562	
2		182B-00562	
3		182B-00562	
4		182B-00562	
5		182B-00562	
6		182B-00562	
7		182B-00562	
8		182B-00562	
9		182B-00562	
10		182B-00562	
11		182B-00562	
12		182B-00562	
13		182B-00562	
14		182B-00562	
15		182B-00562	
16		182B-00562	
17		182B-00562	
18		182B-00562	
19		182B-00562	
20		182B-00562	
21		182B-00562	
22		182B-00562	
23		182B-00562	
24		182B-00562	
25		182B-00562	
26		182B-00562	
27		182B-00562	
28		182B-00562	
29		182B-00562	
30		182B-00562	

082B-00562



寸法 (mm)	寸法 (mm)	寸法 (mm)	寸法 (mm)	寸法 (mm)	寸法 (mm)	寸法 (mm)	寸法 (mm)
2R 12.14	4.2	51	33.6	33	7.3	159	1.25
3R 18.21	4.2	76.5	47.6	47	10.9	145	92
4R 24.28	4.2	102	61.6	61	14.6	131	58



REV.	DESCRIPTION	DATE	BY
1	初版	2015.05.26	Y.S.

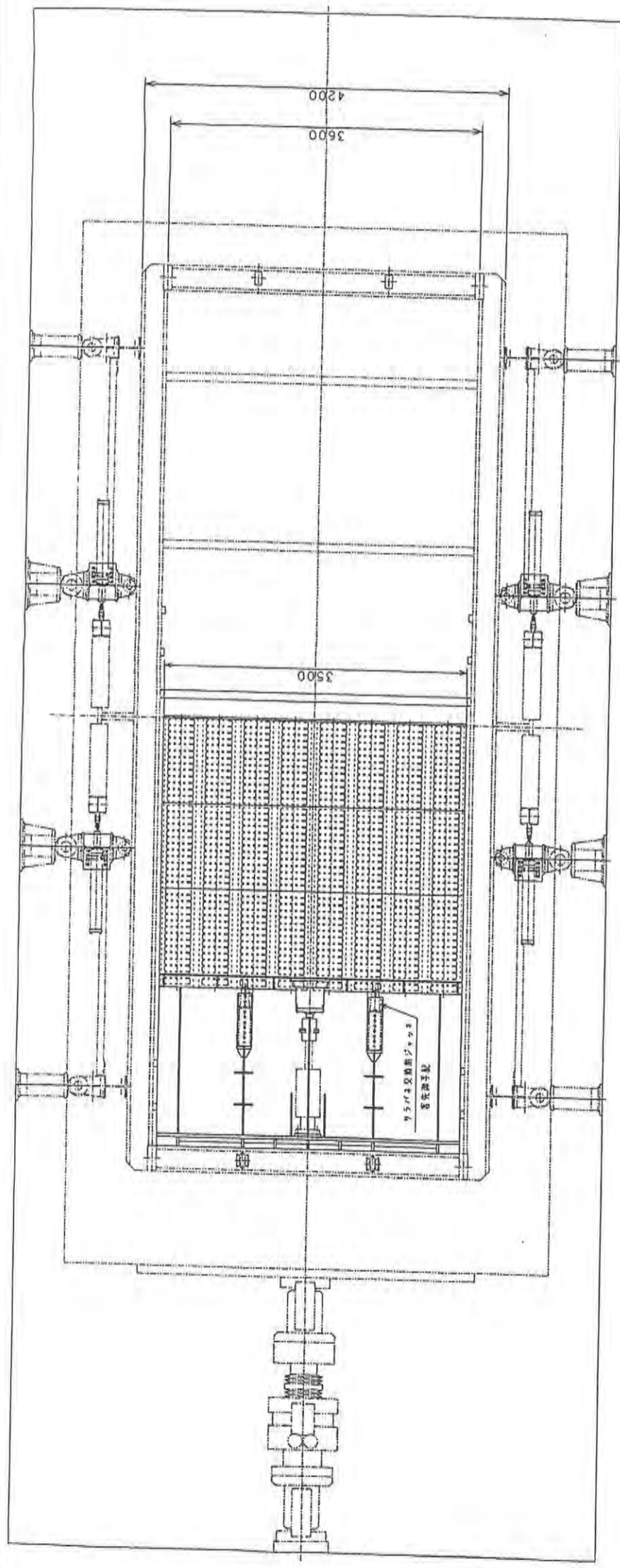
寸法 (mm)	寸法 (mm)	寸法 (mm)	寸法 (mm)	寸法 (mm)	寸法 (mm)	寸法 (mm)	寸法 (mm)
2R 6.07	8.4	51	67.2	67	1.2	125	1.25
3R 4.05	12.6	51	100.8	100	3.2	92	92
4R 3.04	16.8	51	134.4	134	1.2	58	58
5R 2.13	21.0	51	168.0	167	2.4	25	25

REV.	DESCRIPTION	DATE	BY
1	初版	2015.05.26	Y.S.

REV.	DESCRIPTION	DATE	BY
1	初版	2015.05.26	Y.S.

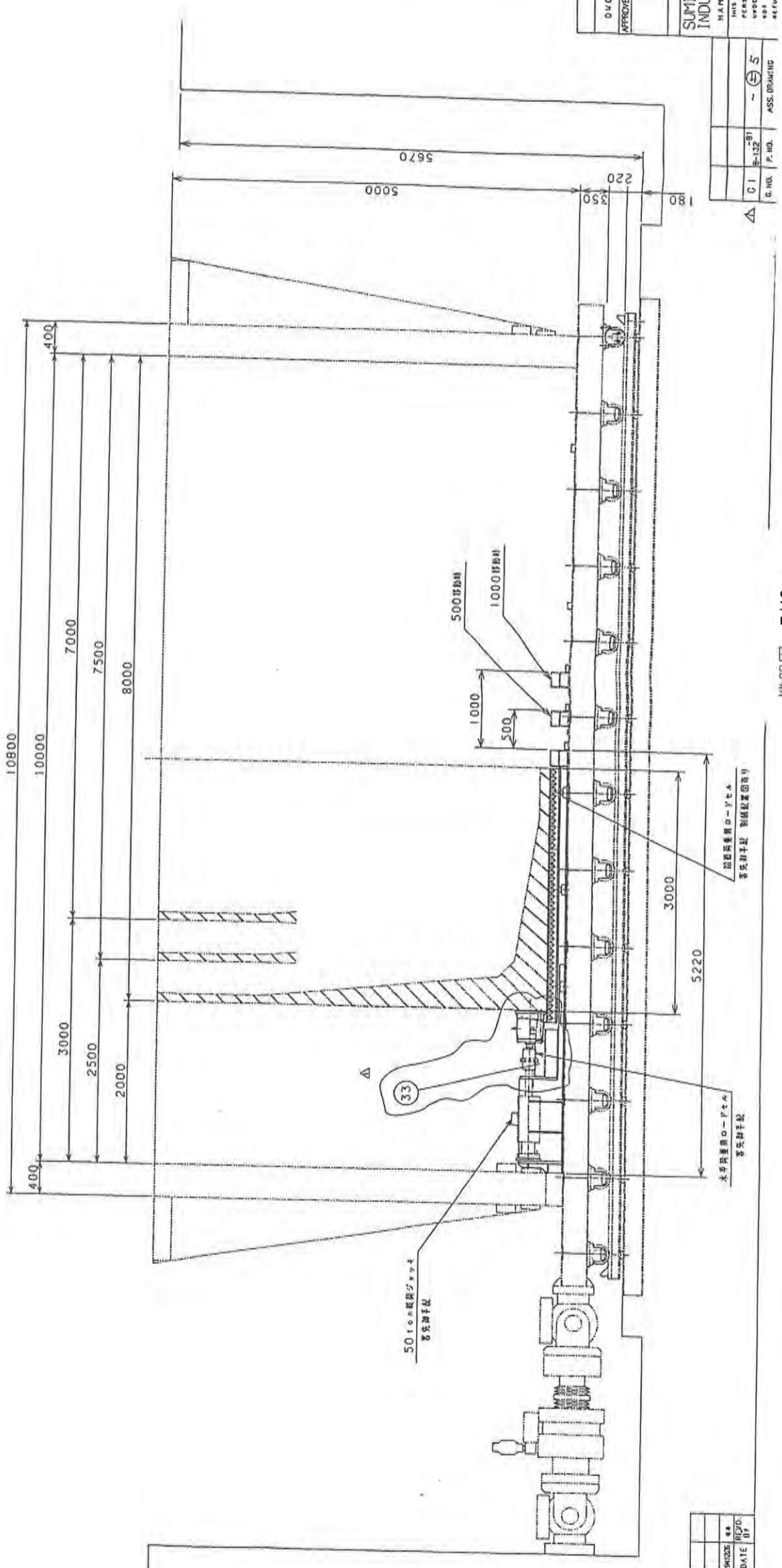
3RD ANGLE PROJECTION

NO.	DATE	BY	CHKD.
001	1984.11.15	Y. SAKAI	Y. SAKAI
002	1985.03.15	Y. SAKAI	Y. SAKAI
003	1985.03.15	Y. SAKAI	Y. SAKAI
004	1985.03.15	Y. SAKAI	Y. SAKAI
005	1985.03.15	Y. SAKAI	Y. SAKAI
006	1985.03.15	Y. SAKAI	Y. SAKAI
007	1985.03.15	Y. SAKAI	Y. SAKAI
008	1985.03.15	Y. SAKAI	Y. SAKAI
009	1985.03.15	Y. SAKAI	Y. SAKAI
010	1985.03.15	Y. SAKAI	Y. SAKAI



082B-00544

10/31



① 図は 本図通りのもの

原形図面
082B-00545(2/2)

DWG. NO.	PART NAME	MATERIAL	UNIT	QTY
082B-00545	鋼海 噴海			
APPROVED CHECKED DESIGNED DRAWN				
SEAL SIGNATURE				
製図者 〇〇〇 (1/2)				
SUMIKURA INDUSTRIAL CO. LTD.				
HAMAOKA JAPAN				
THIS DRAWING IS NOT TO BE REPRODUCED OR COPIED WITHOUT THE WRITTEN PERMISSION OF SUMIKURA INDUSTRIAL CO. LTD.				
NOT BE COPIED AND WILL BE RETURNED TO YOU.				
082B-00544				
CARTON FILE B1328151				
SCALE 1/30				

REV.	DESCRIPTION	DATE	BY
01	08-132		S
D. NO. P. NO. ASS. DRAWING			

REV.	DESCRIPTION	DATE	BY
01	08-132		S

機器装置廃棄物	名称	重量
	軟弱地盤作成装置	約 10t

機器図 (8/12) 参照

撤去品置場 A



撤去品置場 E



撤去品置場 F



符号 MARK

変更 REVISIONS

設置番号 REV. NO.

日付 DATE

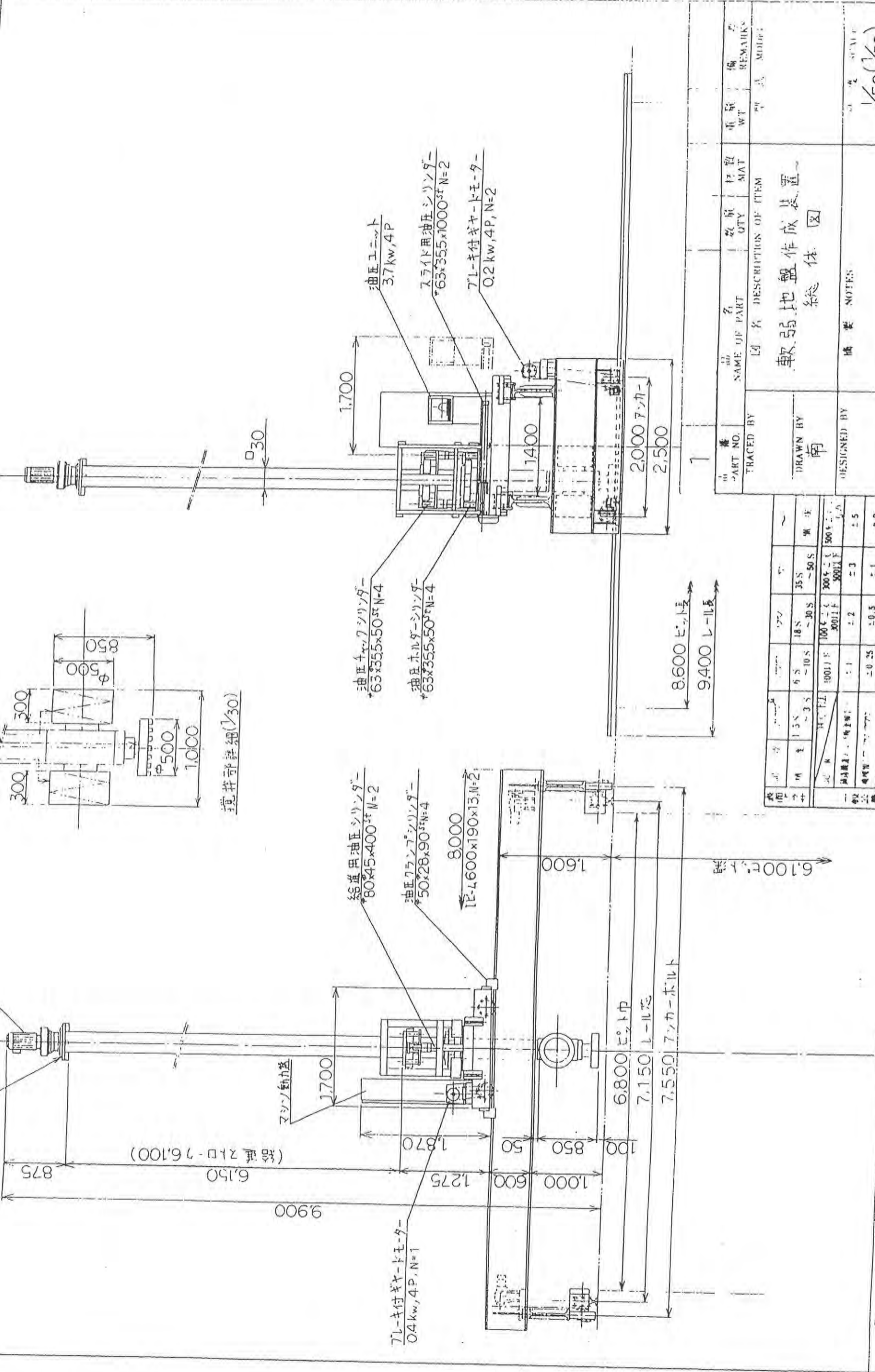
変更者 BY

攪拌用ダイクモーター 4P, 11kw

高圧水

高圧水3系統

攪拌部詳細(1/30)

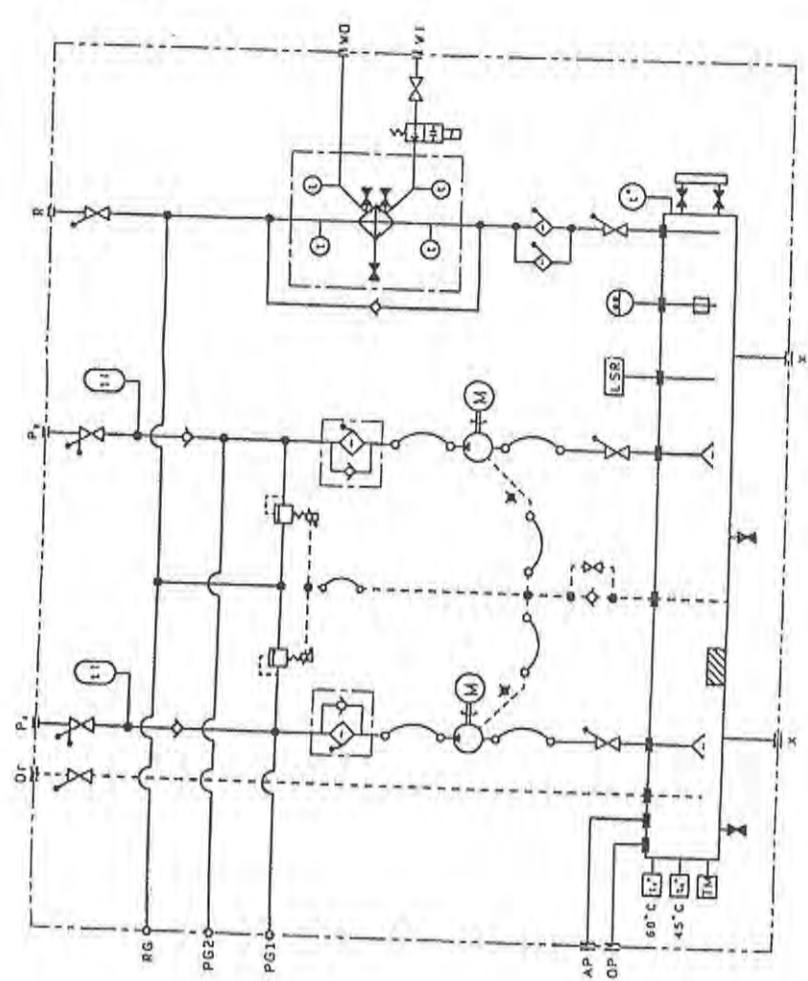
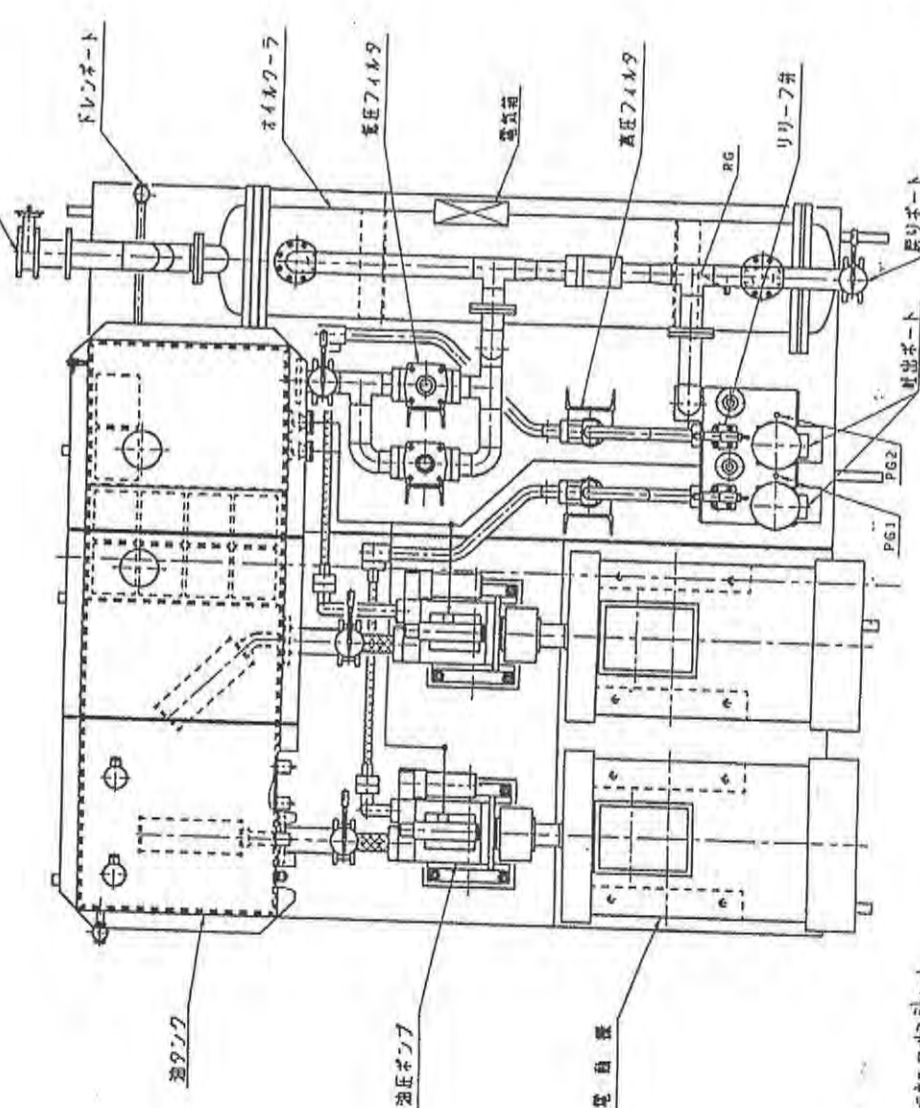


品名	数量	材料	重量	備
NAME OF PART	QTY	MAT	WT	REMARKS
軟弱地盤作成装置				
総体図				
備註 NOTES				
1/50 (1/30)				
1995.3.				

品名	数量	材料	重量	備
NAME OF PART	QTY	MAT	WT	REMARKS
軟弱地盤作成装置				
総体図				
備註 NOTES				
1/50 (1/30)				
1995.3.				

品名	数量	備
NAME OF PART	QTY	REMARKS
軟弱地盤作成装置		
総体図		
備註 NOTES		
1/50 (1/30)		
1995.3.		

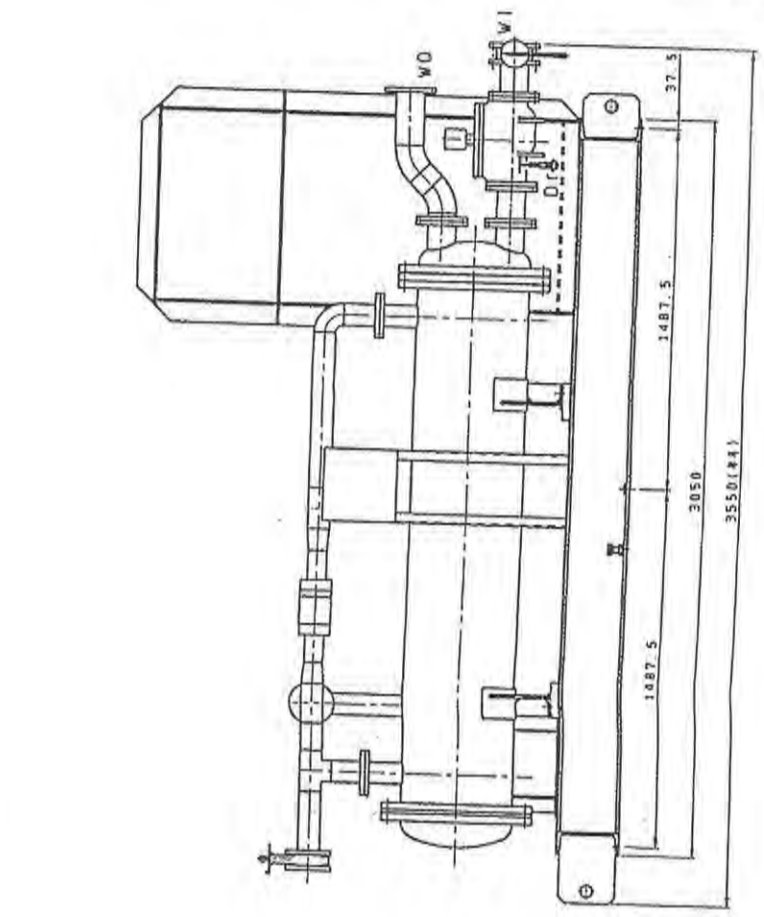
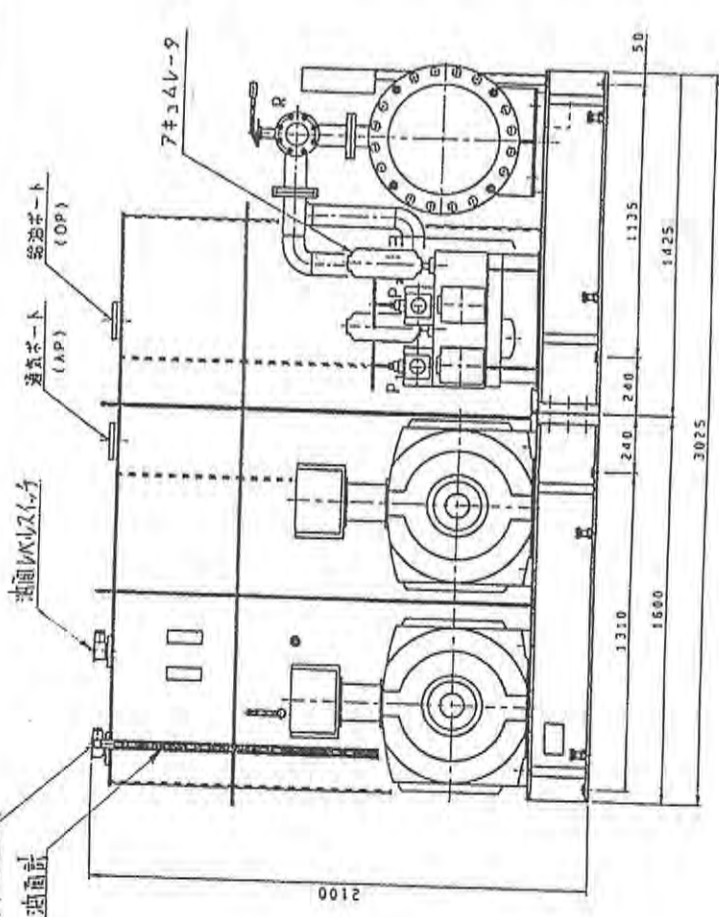
機器装置廃棄物	名称	重量
	油圧供給装置、等	約 10t
<p>機器図 (9/12) 参照</p>		
<p>撤去品置場 A</p>		
<div style="text-align: center;">  <p>A photograph showing several pieces of hydraulic equipment, including a large red cylindrical tank, completely covered with white plastic tarps. The equipment is situated outdoors on a dirt area with trees in the background.</p> </div> <div style="text-align: center; margin-top: 20px;">  <p>A photograph showing a large red cylindrical tank mounted on a blue metal frame. The tank is positioned horizontally and appears to be part of a hydraulic system. The background shows a wooded area.</p> </div>		



(注) 图中/印は接点スイッチを示す。

油圧回路図

遠隔制御油圧計付
油面計




主要目表

項目	仕様	単位
変位容積(吐出圧)	20.6MPa(210bar/cm ³)	
駆動力	30.9MPa(315bar/cm ²)	
吐出流量	900L/min(1450L/min x 2本)	
ポンプ駆動用電機	1851W, 4P x 2本 (AC6000V, 50Hz, 3Φ)	
油圧ポンプ	アキシャルピストンポンプ	
油タンク	容量 2800L, 容量 3000L	
オイルクーラ	水冷式	
作動油	石油系油 ISO VG32相当	

ポート詳細

ポート名	記号	仕様	接続サイズ
吐出	P1, P2	JIS B 2220	5SB 50
戻り	R	JIS B 2220	10k 80
ドレイン	Dr	JIS B 2220	10k 20
ゲージ	PG1, PG2, PG	JIS B 8203	PC 3/8
高圧	OP	JIS B 2220	10k 50
低圧	AP	φ	10k 50
油面計	WI, WO	JIS B 2220	10k 100

品名	油圧ポンプ	型式	GH97101900 A1
メーカー	三菱重工	納入先	三菱重工株式会社 下関油配所
数量	1台	納入期	
納入先	建設 高圧・油圧実験機 建設設備	納入先	ポンプユニット
納入先	油圧機台設置設備	納入先	
納入先		納入先	
納入先		納入先	

機器装置廃棄物	名称	重量
	油圧アクチュエーター	約 8t
撤去品置場 A		
 <p>The photograph shows three large, light blue hydraulic actuators arranged in a row on a construction site. They are mounted on a concrete base. Each actuator has a circular opening on its side and a handle on top. The background features a metal railing and green foliage.</p>		

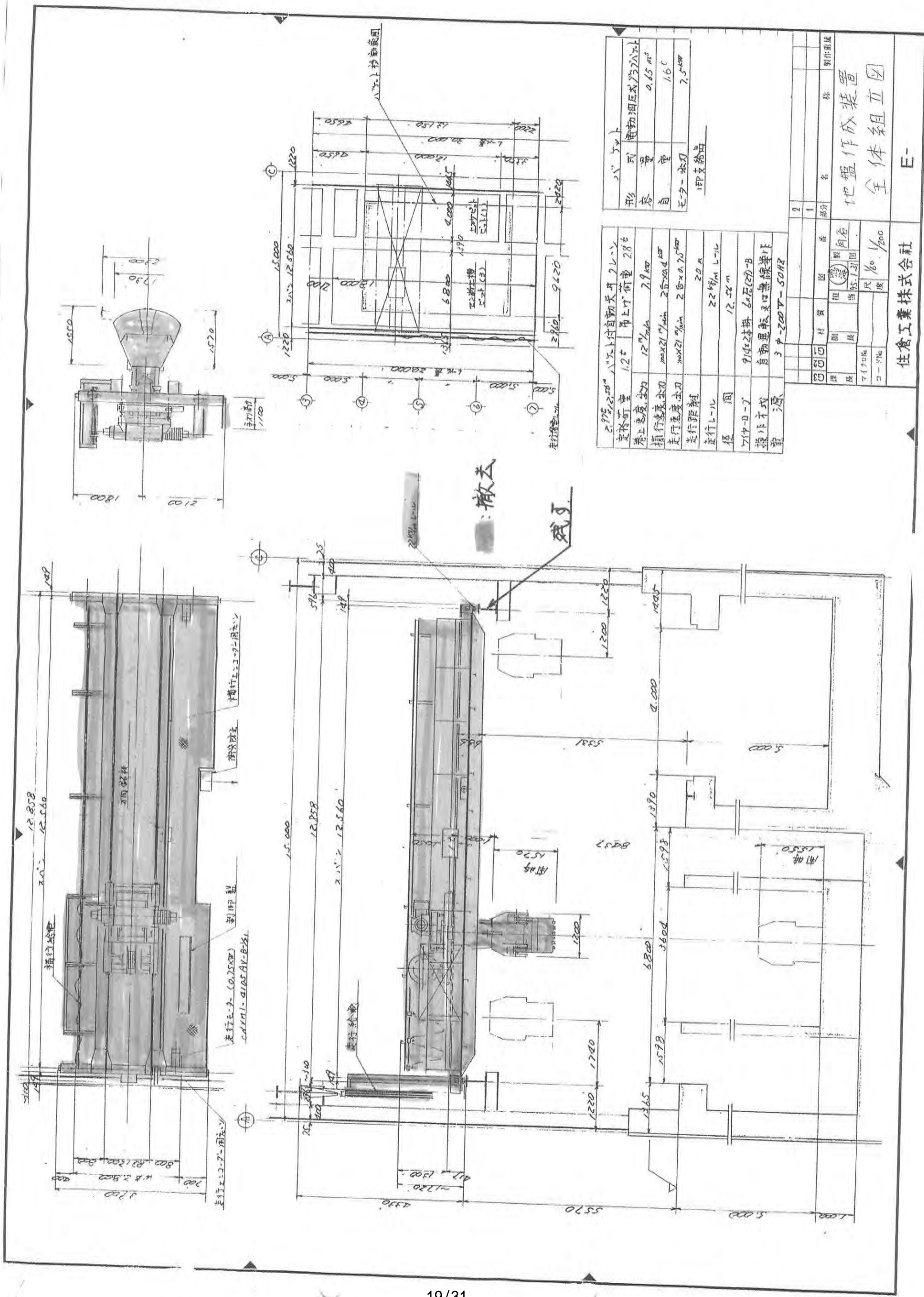
機器装置廃棄物	名称	重量
		油圧アクチュエーター用分岐弁装置

アキュムレータ 大、小各1器
 撤去品置場 A

機器図 (10/12) 参照



機器装置廃棄物	名称	重量
	地盤作成装置	約 15t
<p>機器区(11/12) 参照</p> <p>型鋼 撤去品置場 G</p>		
		
<p>グラブバケット 撤去品置場 E</p>		
		



形式	油圧式
容量	0.65 m³
自重	1.6 t
モーター	7.5 kW

定積容量	1.2 t	吊上げ荷重	2.8 t
巻上速度	12 m/min	7.9 kW	
走行速度	max 21 m/min	2.5 x 0.4 m	
走行速度	max 21 m/min	2.5 x 0.75 m	
走行距離	20 m		
走行レール	22 kg/m L-1L		
径間	12.58 m		
ワイロ	φ14.2 本掛 6x6 (C)-B		
操作方式	自動運転 入口無線操作		
電源	3 φ 200V-50Hz		

品名	地盤作成装置
図名	全体組立図
図号	1/200
製作者	
検査者	
承認者	
製作者	
検査者	
承認者	
製作者	
検査者	
承認者	


住倉工業株式会社

E-

機器装置廃棄物	名称	重量
	配管	約 2t

撤去品置場 A






機器装置廃棄物	名称	重量
	コンプレッサー	約 1t
撤去品置場 A		
		

機器装置廃棄物	名称	重量
	クーリングタワー	約 3t

撤去品置場 A

φ3m x 高さ3m



既設デッキ類廃棄物	名称	重量
	型鋼	約 5t
撤去品置場 D		
		
撤去品置場 A		
		
撤去品置場 F		
		

既設デッキ類廃棄物	名称	重量
	ハンドレール	約 2t
<p>撤去置場 E</p>   		
<p>撤去品置場 F</p>   		

既設デッキ類廃棄物	名称	重量
	歩廊床	約 5t

撤去品置場 A
 型鋼、Ch. PL



撤去品置場 G
 型鋼、Ch. PL

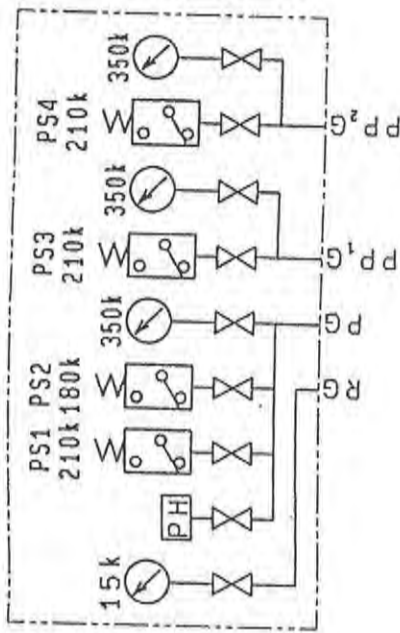


計器類廃棄物	名称	重量
		約 3t
<p>機器図 (12/12) 参照</p>		
<p>撤去品置場 F</p>		
		
<p>撤去品置場 G</p>		
		

図面 来 歴

本図は 向けとして当製
 図に改訂圖を
 改訂した

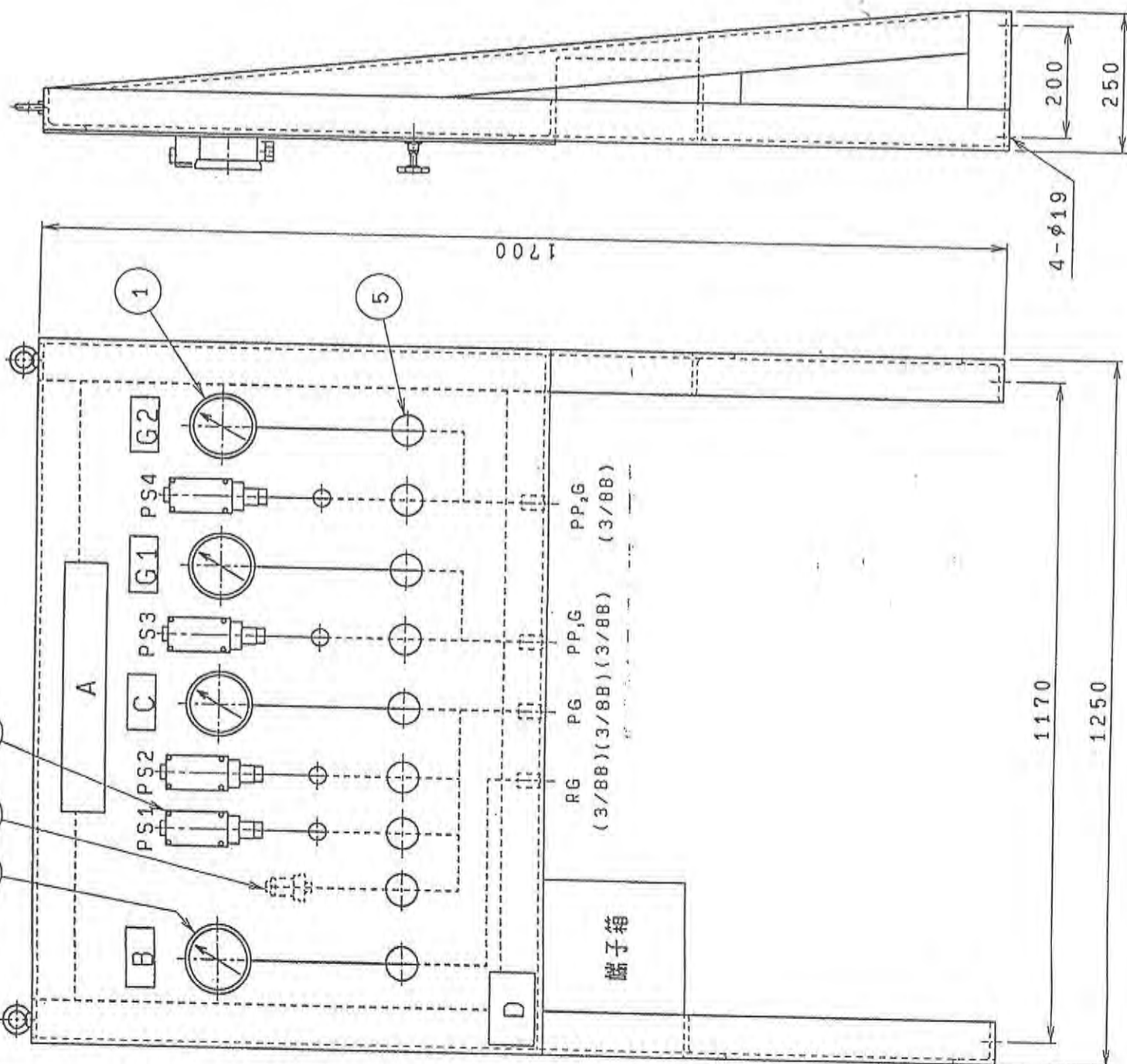
工 事 名	機 器 名	製 造 年 月	製 造 日
工 事 号	機 器 記 号	製 造 年 月	製 造 日



記号	名 称	材 質	数 量	備 考
A	換 気 機			
B	戻 り 圧 力			
C	シ ス テ ム 圧 力			
G1	N O . 1 ポ ッ プ 吐 出 圧 力			
G2	N O . 2 ポ ッ プ 吐 出 圧 力			
D	製 造 者 銘 板			

銘板詳細

NO	名 称	材 質	数 量	備 考
5	ゲージバルブ		9	
4	圧力検出器		1	
3	圧力スイッチ		4	
2	圧力計 (グリゲリン入)	D型 φ75X 15K	1	
1	圧力計 (グリゲリン入)	D型 φ75X 350K	3	



記号	品名	規格	公差 (mm)	公差 (μm)
0. 8KT	0. 8KT	0. 8KT	± 0. 1	± 0. 2
50NT	50NT	50NT	± 0. 5	± 0. 8
25NT	25NT	25NT	± 0. 3	± 0. 5
6. 3KT	6. 3KT	6. 3KT	± 0. 2	± 0. 3
30NT	30NT	30NT	± 0. 1	± 0. 2
50H2	50H2	50H2	± 0. 1	± 0. 2
30H2	30H2	30H2	± 0. 1	± 0. 2
120H2	120H2	120H2	± 0. 1	± 0. 2
315H2	315H2	315H2	± 0. 1	± 0. 2
1000H2	1000H2	1000H2	± 0. 1	± 0. 2
2000H2	2000H2	2000H2	± 0. 1	± 0. 2
4000H2	4000H2	4000H2	± 0. 1	± 0. 2
8000H2	8000H2	8000H2	± 0. 1	± 0. 2

建研 基礎・地盤実験棟 機械設備工事

油圧供給装置設備、
機 側 盤

製 造 部	製 造 年 月	製 造 日
設 計 者	製 図 者	製 図 日
尺 寸	尺 寸	尺 寸
工 事 号	工 事 号	工 事 号

品目コード: G5073
 数量: 1台
 重量 (KG): 100

三菱重工業株式会社 下関造船所

雑鉄類廃棄物	名称	重量
		約 5t
撤去品置場 A		
		
撤去品置場 E		
 		
撤去品置場 F		
		

鉄筋廃棄物	名称	重量
		約 8t
<p data-bbox="359 286 518 318">撤去品置場 A</p>  <p data-bbox="359 1153 518 1184">撤去品置場 G</p> 		

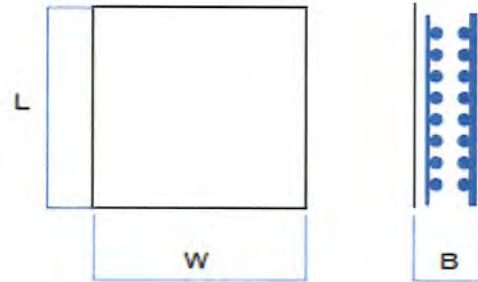
1. 撤去コンクリート(RW70B)1m3あたりの寸法

$$L \times W \times B = 1$$

$$L \times W = \frac{1}{B} = \frac{1}{0.7}$$

$$= 1.43$$

$$L = W = \sqrt{1.43} = 1.20$$



2. 撤去コンクリート単位鉄筋量の算出

図番	箇所	鉄筋径	ピッチ	@ (kg/m)	長さ (m)	本数	鉄筋重量 (kg)
RW70B							
	縦筋	D25	@100	3.98	1.2	12	57
	横筋	D19	@200	2.25	1.2	6	16

NET 74 kg/m³

NET x 1.05 = 77 kg/m³

3. 鉄筋重量

鉄筋重量 = 77 x 104 m³ = 8,008 kg

撤去品置場 G



ステンレス廃棄物	名称	重量
	ラダー	約 0.2t

撤去品置場 A



保管場所：撤去品置場G

重 量：約10トン

