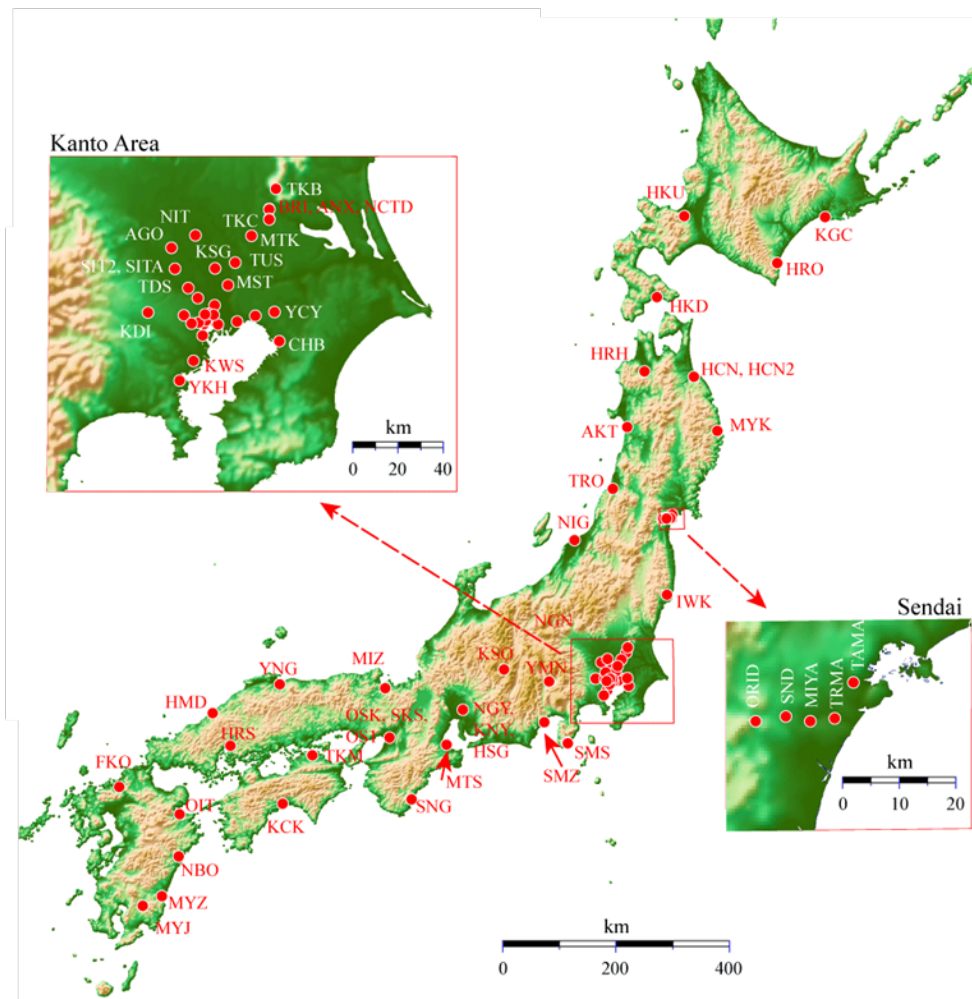


Tel 029-864-6762  
E-mail [kashima@kenken.go.jp](mailto:kashima@kenken.go.jp)



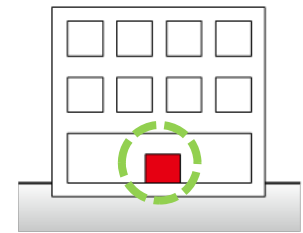
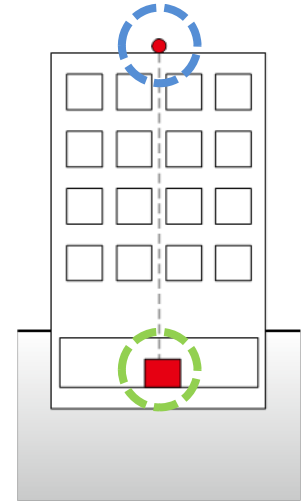
83

( )



- 
- ( )

- 
- ( )



# #1



( )



# #2



# #3



# #4

( )



(http://smo.kenken.go.jp/)

**BRI Strong Motion Observation**

ホーム データベース 強震レポート トピック 書庫 データ利用 リンク コンタクト サイト情報

**Online documents**  
▶ 建築研究所の強震観測

**言語**  
• English  
• 日本語

**関連サイト**  
建築研究所 (BRI)  
国際地震工学センター (IISEE)  
鹿嶋研究室

**Welcome**  
建築研究所の強震観測Webへようこそ。建築研究所は1957年以来、主に建物を対象とした強震観測を行っています。  
これまでの半世紀の間には、数多くの強震記録が蓄積され、耐震設計技術の向上のための技術開発に利用されてきました。  
現在、日本中の主な都市に70以上の強震観測地点を設置し、強震観測を行っています。強震観測地点の約1/3は、東京を中心とする首都圏に配置されています。  
このウェブサイトは、最新の強震観測成果や関連する情報を提供します。

**2011年東北地方太平洋沖地震**  
2011年3月11日東北地方太平洋沖地震(Mw9.0, 深さ24km)に関する情報

**Recent strong motion reports**  
• 2014年9月16日茨城県南部の地震 (M=5.6, h=47 km)  
• 2014年5月5日伊豆大島近海の地震 (M=6.0, h=162 km)  
• 2014年3月14日伊予灘の地震 (M=6.2, h=78 km) more

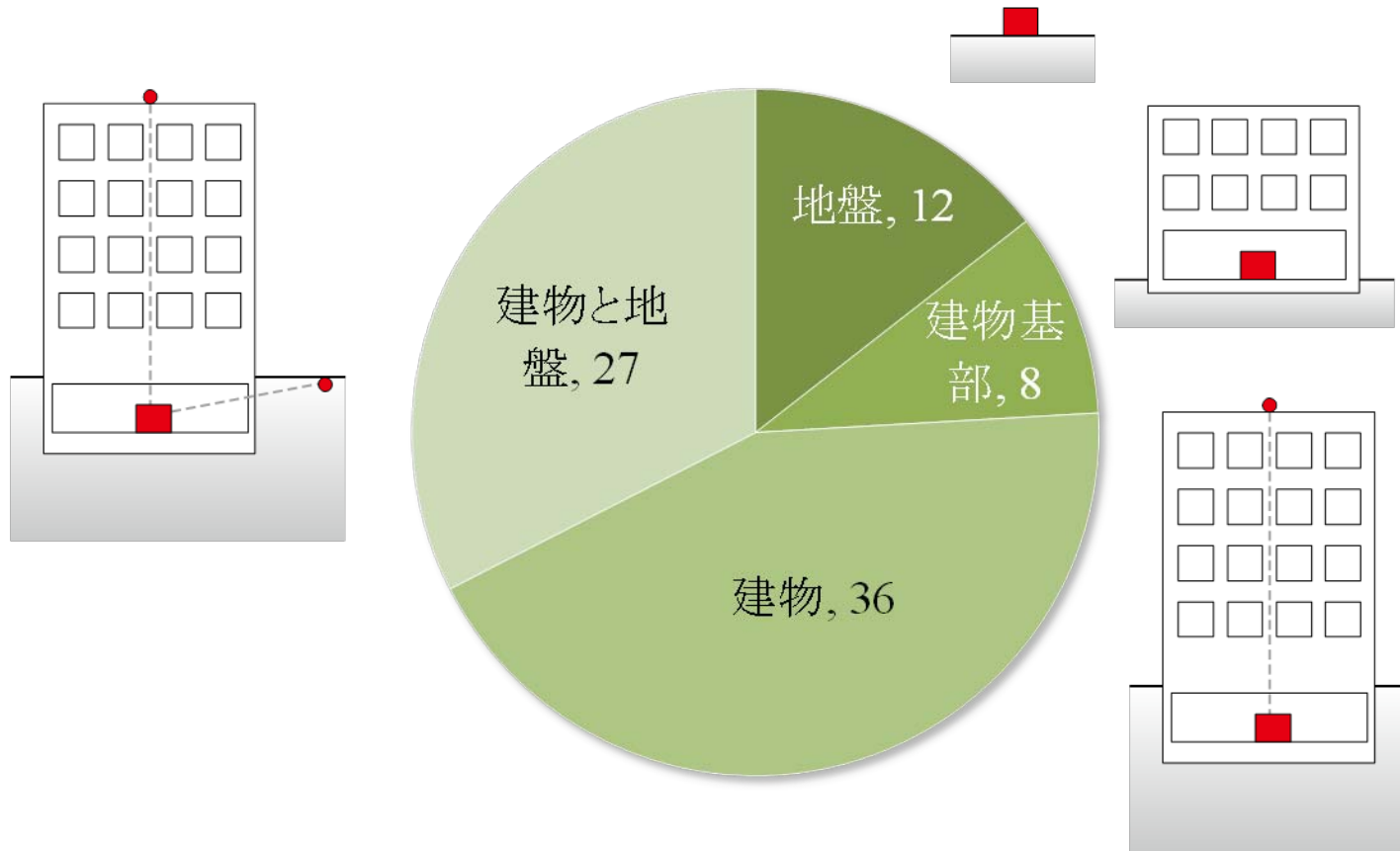
**Recent topics**  
• データベースの更新(2014年10月17日)  
• サービスの休止(2014年10月18日-10月19日)  
• データベースの更新(2014年10月3日)  
• データベースの更新(2014年9月18日)  
• データベースの更新(2014年9月1日)



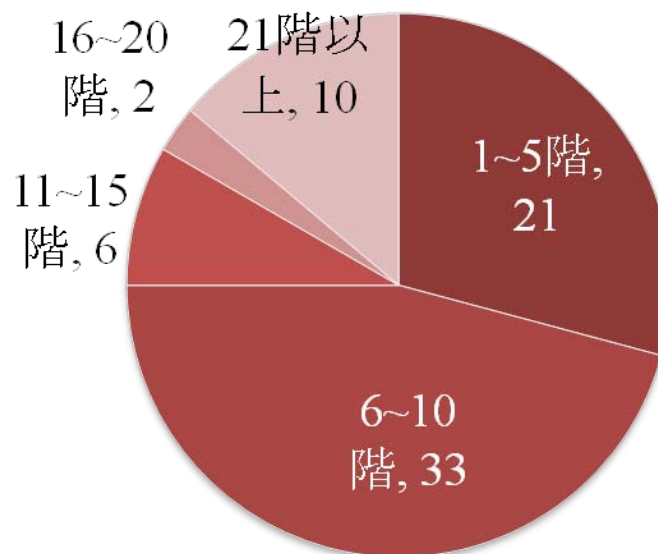
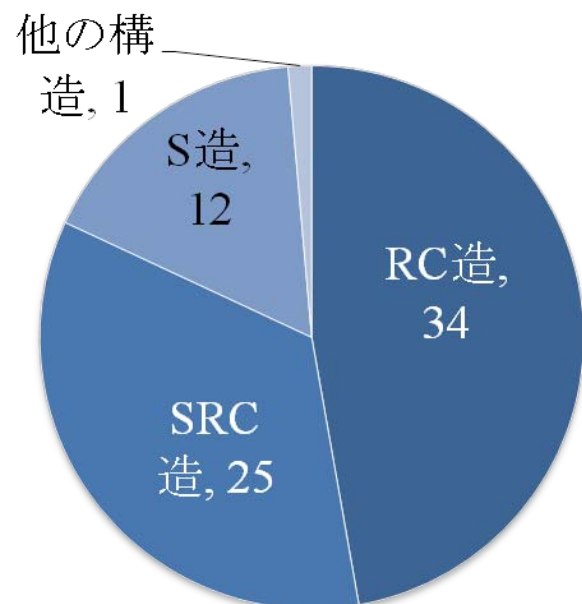




# #1



# #2



- 12,795  
(2013 )

